

CALEFACCIÓN

CLIMATIZACIÓN | ENERGÍAS RENOVABLES
AGUA CALIENTE SANITARIA | VENTILADORES DE BAJO CONSUMO

Tarifa 2025-2026





ELNUR GABARRON[®]



*Nosotros ponemos el confort
y tú lo conviertes en hogar.*

FABRICAMOS SOLUCIONES EFICIENTES EN CALEFACCIÓN, CLIMATIZACIÓN Y AGUA CALIENTE

Consultas genéricas elnur@elnur.es

Para realización de pedidos o consultas de stock pedidos@elnur.es

Contamos con más de 70 Servicios Técnicos Autorizados por toda la península.
Asesoramiento técnico soporte@elnur.es

Asesoramiento en grandes proyectos o reformas proyectos@elnur.es

Soporte para el área de Comunicación y Marketing comunicacion@elnur.es

ÍNDICE

| | |
|--|----|
| EQUIPOS SOLARES PARA INSTALACIONES FOTOVOLTAICAS | 4 |
| TSG, termo eléctrico solar wifi para instalaciones fotovoltaicas con vertido a red Ecombi ARC, acumulador solar dinámico de alta retención para instalaciones fotovoltaicas Ecombi SOLAR, acumulador solar estático para instalaciones fotovoltaicas | |
| ACUMULADORES DE CALOR | 10 |
| Ecombi ARC, acumulador solar dinámico de alta retención de calor con control wifi Ecombi PRO, acumulador estático programable con control wifi ADL, acumulador dinámico estándar | |
| EMISORES TÉRMICOS NUEVO MODELO | 12 |
| Emisores cerámicos, emisores con fluido y sin fluido térmico, con control wifi, con control analógico, de baja temperatura y de altura especial | |
| TOALLEROS DE BAÑO ELÉCTRICOS | 20 |
| PEQUEÑO APARATO ELÉCTRICO | 23 |
| Aerotermino industrial Secamanos Calefactores Convectores Infrarrojos | |
| CALDERAS ELÉCTRICAS NUEVO MODELO | 32 |
| Calefacción y agua caliente sanitaria Solo calefacción Calderas de alta potencia | |
| TERMOS ELÉCTRICOS | 37 |
| AEROTERMIA | 40 |
| CORTINAS DE AIRE NUEVOS MODELOS | 42 |
| CLIMATIZACIÓN PORTÁTIL | 43 |
| VENTILADORES NUEVOS MODELOS | 44 |
| ACCESORIOS | 48 |
| TABLAS DE CÁLCULO | 50 |



Los precios de venta recomendados incluyen los costes derivados de la gestión de los RAEE.
Precios de venta recomendados sin impuestos incluidos.

INSTALACIONES

UTILIZA LOS EXCEDENTES PARA DISFRUTAR



CDP
CONTROL DINAMICO
DE POTENCIA

Acumulador de calor solar estático ECOMBI SOLAR

Confort constante 24 horas

Utiliza excedentes para acumular calor en su interior y ofrecerlo de forma gradual las 24 horas. Adapta su consumo en tiempo real a la energía solar disponible generada por la instalación fotovoltaica.



CDP
CONTROL DINAMICO
DE POTENCIA

Termo eléctrico solar TSG con control wifi

Incorpora misma tecnología que los acumuladores de calor solar para detectar los excedentes y aprovecharlos para generar agua caliente sanitaria para la vivienda. Adapta su consumo en tiempo real según la energía solar disponible.

No regales



FOTOVOLTAICAS

DE AGUA CALIENTE Y CALEFACCIÓN

tu energía




CONTROL DINÁMICO
DE POTENCIA



Acumulador de calor solar dinámico ECOMBI ARC

Confort a las horas deseadas

Utiliza excedentes para acumular calor en su interior y ofrecer confort a las horas deseadas, activando la impulsión forzada para una rápida salida del calor acumulado. Adapta su consumo a la energía solar disponible.



ACCESORIO REQUERIDO SOLAR BOX

Es necesario instalar un único accesorio Solar Box por vivienda para el funcionamiento del sistema (hasta 30 equipos).

Incluye **2 medidores de potencia** (generación y consumo doméstico) y **1 centralita USB** para el acceso a la aplicación vía wifi. Consultar en caso de instalaciones trifásicas.



TERMO ELÉCTRICO SOLAR Y ACUMULADORES DE CALOR SOLAR

UTILIZA LOS EXCEDENTES DE LA INSTALACIÓN FOTOVOLTAICA PARA DISFRUTAR DE AGUA CALIENTE TODO EL AÑO Y REDUCIR EL CONSUMO EN CALEFACCIÓN

Saca el máximo partido a tus paneles solares



Utiliza excedentes de energía solar para calentar el agua del termo y/o generar calefacción.



Todos los equipos con tecnología Solar Manager, así como la aplicación son totalmente compatibles con cualquier inversor del mercado.



Gestión integral de los equipos vía wifi. Descarga la app gratuita Elnur Gabarron Wifi Control.



Los termos pueden ser instalados en posición vertical u horizontal. Resistencias eléctricas envainadas de larga duración.



Exclusiva tecnología Solar Manager para el funcionamiento de equipos Elnur Gabarron en instalaciones fotovoltaicas con vertido a red.



El termo incluye tecnología anticorrosión, un gran aislamiento térmico y una óptima estratificación del agua.



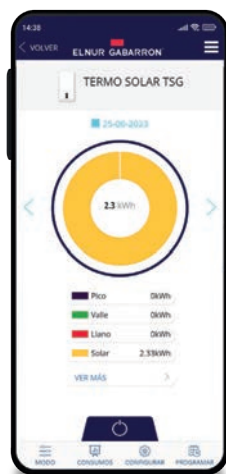
Es posible activar el modo de funcionamiento combinado conectándose a la red, en caso de no tener producción solar suficiente.



Los acumuladores de calor pueden funcionar como sistema principal de calefacción o como apoyo a otro ya instalado reduciendo consumos.



Tecnología que permite adaptar el consumo en tiempo real de los acumuladores de calor y el termo solar en función a los excedentes disponibles para un máximo aprovechamiento de la energía.



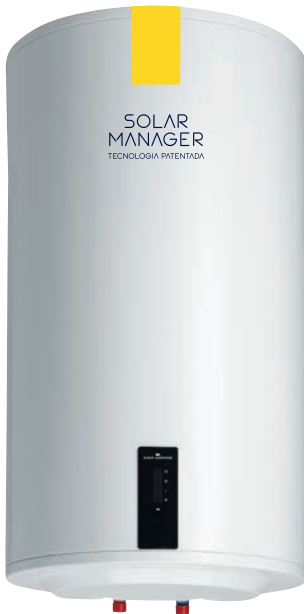
Gestión integral a través de la aplicación Elnur Gabarron Wifi Control

Selecciona el modo de funcionamiento que mejor se ajuste al confort que necesites.

Establece las prioridades de confort por estancias o prioriza el agua caliente frente a la calefacción.

Define la temperatura de consigna en cada uno de los acumuladores de calor solar.

Visualiza el reparto de excedentes entre los equipos diaria, mensual o anualmente.



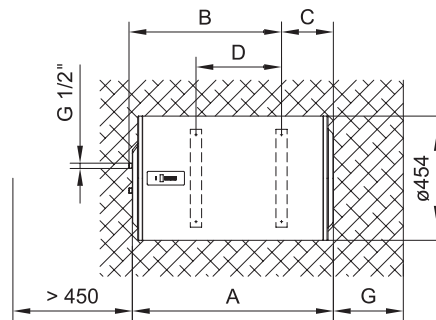
TSG



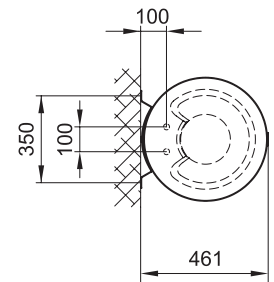
PATENTADO

TERMO ELÉCTRICO SOLAR WIFI

Instalación **vertical** u **horizontal**



INSTALACIÓN HORIZONTAL



INSTALACIÓN VERTICAL

| MODELOS | | TSG-100 | TSG-150 |
|----------------------------|----|---------|---------|
| Cota A | cm | 96,5 | 133,5 |
| Cota B | cm | 76,5 | 111,5 |
| Cota C | cm | 20,5 | 22,5 |
| Cota D | cm | 49,5 | 84,5 |
| Cota G | cm | 51 | 51 |
| Diámetro | cm | 45,4 | 45,4 |
| Fondo (incluyendo soporte) | cm | 46,1 | 46,1 |
| Clasificación energética | | C | C |



SOLAR MANAGER
TECNOLOGÍA PATENTADA

| MODELO | REFERENCIA | CAPACIDAD | POTENCIA | TENSIÓN | CONSUMO DE MANTENIMIENTO A 65 °C | PESO EMBALADO | CÓD. EAN | P.V.R. |
|------------------|------------|-----------|----------|---------|----------------------------------|---------------|---------------|--------------|
| TSG-100 | 90850100 | 100 L | 1600 W | 230 V~ | 1,09 kWh en 24 horas | 35 kg | 8432336790683 | 502 € |
| TSG-150 | 90850150 | 150 L | 1600 W | 230 V~ | 1,51 kWh en 24 horas | 47,5 kg | 8432336790706 | 590 € |
| SOLAR BOX | 90000135 | - | - | 230 V~ | - | - | 8432336611308 | 180 € |

Para instalaciones en horizontal, las tomas quedan a la izquierda.



ACCESORIO REQUERIDO SOLAR BOX

Es necesario instalar un único accesorio Solar Box por instalación de autoconsumo para el funcionamiento de los termos TSG.

Incluye **2 medidores de potencia** (generación y consumo doméstico) y **1 centralita USB** para el acceso a la aplicación vía wifi. Consultar en caso de instalaciones trifásicas.

Ver características en la página 48.

ÚNICOS EQUIPOS EN EL MERCADO CON CONTROL DINÁMICO DE POTENCIA

EL MEJOR ALIADO PARA APROVECHAR
EXCEDENTES O PARA AHORRAR EN TU
FACTURA AJUSTANDO LA POTENCIA DE
LA INSTALACIÓN



EN INSTALACIONES FOTOVOLTAICAS

Tecnología que permite adaptar el consumo en tiempo real de los acumuladores de calor y el termo solar, en función a los excedentes disponibles para un máximo aprovechamiento de la energía.

- *Es posible gestionar hasta 30 equipos wifi*
- *Aprovecha el 100% de los excedentes disponibles*
- *Reduce la potencia eléctrica contratada*
- *Un único accesorio Solar Box por vivienda*



- *Ahorra en tu factura de la luz gestionando calefacción y ACS*
- *Es posible controlar hasta 30 equipos wifi*
- *Reduce la potencia contratada*
- *Un único accesorio Manager Box por vivienda*

EN INSTALACIONES ESTÁNDAR

Tecnología que permite el funcionamiento simultáneo de varios equipos de calefacción con control wifi en la vivienda, adaptando su consumo y permitiéndote reducir la potencia eléctrica contratada.



**SOLAR
MANAGER**
TECNOLOGIA PATENTADA

ECOMBI ARC

Acumulador dinámico de alta retención para instalaciones fotovoltaicas.
Aprovecha los excedentes de energía solar. Control y gestión vía wifi.
Periodo de carga óptima en 8 horas. Consultar para cargas de 14 horas.



| MODELO | REFERENCIA | POTENCIA ACUMULACIÓN | TENSIÓN | ALTO | ANCHO | FONDO | PESO TOTAL EMBALADO | CÓD. EAN | P.V.R. |
|-----------|------------|----------------------|---------|-------|--------|---------|---------------------|---------------|----------------|
| ECO10 ARC | 15470010 | 800 W | 230 V~ | 73 cm | 49 cm | 19,5 cm | 54 kg | 8432336109089 | 660 € |
| ECO20 ARC | 15470020 | 1600 W | 230 V~ | 73 cm | 72 cm | 19,5 cm | 99 kg | 8432336109102 | 876 € |
| ECO30 ARC | 15470030 | 2400 W | 230 V~ | 73 cm | 95 cm | 19,5 cm | 143 kg | 8432336109126 | 1.057 € |
| ECO40 ARC | 15470040 | 3200 W | 230 V~ | 73 cm | 117 cm | 19,5 cm | 186 kg | 8432336109140 | 1.269 € |

Estos acumuladores admiten hasta 2 periodos de carga configurables.



**SOLAR
MANAGER**
TECNOLOGIA PATENTADA

ECOMBI SOLAR

Acumulador estático para instalaciones fotovoltaicas.
Aprovecha los excedentes de energía solar. Control y gestión vía wifi.
Periodo de carga óptima configurable en 8 o 14 horas.



| MODELO | REFERENCIA | POTENCIA NOMINAL 8 HORAS* | POTENCIA NOMINAL 14 HORAS* | TENSIÓN | ALTO | ANCHO | FONDO | PESO TOTAL EMBALADO | CÓD. EAN | P.V.R. |
|-------------|------------|---------------------------|----------------------------|---------|-------|--------|-------|---------------------|---------------|--------------|
| ECO15 SOLAR | 15470115 | 975 W | 550 W | 230 V~ | 73 cm | 55 cm | 18 cm | 62,5 kg | 8432336109201 | 468 € |
| ECO20 SOLAR | 15470120 | 1300 W | 650 W | 230 V~ | 73 cm | 66 cm | 18 cm | 80 kg | 8432336109225 | 557 € |
| ECO30 SOLAR | 15470130 | 1950 W | 1100 W | 230 V~ | 73 cm | 89 cm | 18 cm | 115 kg | 8432336109249 | 722 € |
| ECO40 SOLAR | 15470140 | 2600 W | 1300 W | 230 V~ | 73 cm | 111 cm | 18 cm | 150 kg | 8432336109263 | 870 € |

*La potencia nominal es la potencia media consumida por el equipo durante el periodo de carga.
Las líneas de alimentación y los dispositivos de protección deberán ser calculados teniendo en cuenta la potencia nominal en 8 horas.
Estos acumuladores admiten hasta 2 periodos de carga configurables.



Calcula tu instalación



P.V.R. 180 €
Ref. 90000135

ACCESORIO REQUERIDO SOLAR BOX

Es necesario instalar un único accesorio Solar Box por instalación de autoconsumo para el funcionamiento de los acumuladores de calor solar.

Incluye **2 medidores de potencia** (generación y consumo doméstico) y **1 centralita USB** para el acceso a la aplicación vía wifi. Consultar en caso de instalaciones trifásicas.

Ver características en la página 48.

24 HORAS DE CONFORT INTELIGENTE CALEFACCIÓN POR ACUMULACIÓN



Acumuladores de calor dinámicos

DISFRUTA DEL CONFORT A LAS HORAS DESEADAS

- Alta retención de calor.
- Control inteligente de la carga de energía.
- Gestión óptima de la descarga.
- Incluye Control Dinámico de Potencia.
- Totalmente programable.
- Ventilador silencioso para la salida del aire.
- Ofrece el calor a la estancia por convección natural y por convección forzada.
- Posibilidad de gestión y control vía wifi instalando adicionalmente la centralita G CONTROL HUB.
- Admite dos periodos de carga.

Acumuladores de calor estáticos

24 HORAS DE CONFORT CON TEMPERATURA ESTABLE

- Confort constante 24 horas.
- Control inteligente de la carga de energía.
- Descarga gradual de calor.
- Incluye Control Dinámico de Potencia.
- Programación diaria y semanal.
- Completamente silencioso.
- Ofrece el calor a la estancia por convección natural.
- Posibilidad de gestión y control vía wifi instalando adicionalmente la centralita G CONTROL HUB.
- Admite dos periodos de carga.



Tecnología que permite el funcionamiento simultáneo de varios equipos de calefacción con control wifi en la vivienda, adaptando su consumo y permitiéndote reducir la potencia contratada.

ACCESORIOS RECOMENDADOS PARA ACUMULADORES ECOMBI

Manager Box

Centralita y racionalizador para control de calefacción vía wifi y control dinámico de la potencia



P.V.R. 117 €

Ref. 90000150

(ver características en página 48)

G Control HUB EU

Centralita para control de equipos de calefacción vía wifi



P.V.R. 70 €

Ref. 90000095

(ver características en página 48)

G Control HUB USB

Centralita USB para control de equipos de calefacción vía wifi



P.V.R. 60 €

Ref. 90000125

(ver características en página 48)



ECOMBI ARC

Acumulador dinámico de alta retención. Control y gestión vía wifi.
Periodo de carga óptima en 8 horas. Consultar para cargas de 14 horas.



| MODELO | REFERENCIA | POTENCIA NOMINAL 8 HORAS | TENSIÓN | ALTO | ANCHO | FONDO | PESO TOTAL EMBALADO | CÓD. EAN | P.V.R. |
|-----------|------------|--------------------------|---------|-------|--------|---------|---------------------|---------------|----------------|
| ECO10 ARC | 15470010 | 800 W | 230 V~ | 73 cm | 49 cm | 19,5 cm | 54 kg | 8432336109089 | 660 € |
| ECO20 ARC | 15470020 | 1600 W | 230 V~ | 73 cm | 72 cm | 19,5 cm | 99 kg | 8432336109102 | 876 € |
| ECO30 ARC | 15470030 | 2400 W | 230 V~ | 73 cm | 95 cm | 19,5 cm | 143 kg | 8432336109126 | 1.057 € |
| ECO40 ARC | 15470040 | 3200 W | 230 V~ | 73 cm | 117 cm | 19,5 cm | 186 kg | 8432336109140 | 1.269 € |

Estos acumuladores admiten hasta 2 periodos de carga configurables.



ECOMBI PRO

Acumulador estático con control y gestión vía wifi.
Periodo de carga óptima configurable en 8 o 14 horas.



| MODELO | REFERENCIA | POTENCIA NOMINAL 8 HORAS* | POTENCIA NOMINAL 14 HORAS* | TENSIÓN | ALTO | ANCHO | FONDO | PESO TOTAL EMBALADO | CÓD. EAN | P.V.R. |
|-----------|------------|---------------------------|----------------------------|---------|-------|--------|-------|---------------------|---------------|--------------|
| ECO15 PRO | 15450115 | 975 W | 550 W | 230 V~ | 73 cm | 55 cm | 18 cm | 62,5 kg | 8432336109287 | 448 € |
| ECO20 PRO | 15450120 | 1300 W | 650 W | 230 V~ | 73 cm | 66 cm | 18 cm | 80 kg | 8432336109300 | 536 € |
| ECO30 PRO | 15450130 | 1950 W | 1100 W | 230 V~ | 73 cm | 89 cm | 18 cm | 115 kg | 8432336109324 | 700 € |
| ECO40 PRO | 15450140 | 2600 W | 1300 W | 230 V~ | 73 cm | 111 cm | 18 cm | 150 kg | 8432336109348 | 847 € |

*La potencia nominal es la potencia media consumida por el equipo durante el periodo de carga.
Las líneas de alimentación y los dispositivos de protección deberían ser calculados teniendo en cuenta la potencia nominal en 8 horas.
Estos acumuladores admiten hasta 2 periodos de carga configurables.

ACCESORIOS RECOMENDADOS

X2D

TA4D

CTM Wifi



ADL

Acumulador dinámico estándar.*
Uso sencillo, robusto y fiable.



| MODELO | REFERENCIA | POTENCIA | TENSIÓN | HORAS DE CARGA | ALTO | ANCHO | FONDO** | PESO TOTAL EMBALADO | CÓD. EAN | P.V.R. |
|-------------|------------|----------|---------|----------------|-------|-------|---------|---------------------|---------------|--------------|
| ADL-2012 | 20302000 | 2000 W | 230 V~ | 8 h | 66 cm | 63 cm | 24 cm | 116 kg | 8432336200458 | 714 € |
| ADL-3018 | 20303000 | 3000 W | 230 V~ | 8 h | 66 cm | 81 cm | 24 cm | 165 kg | 8432336200465 | 831 € |
| ADL-4024 | 20304000 | 4000 W | 230 V~ | 8 h | 66 cm | 99 cm | 24 cm | 215 kg | 8432336200472 | 986 € |
| ADL-2012/14 | 20142012 | 1200 W | 230 V~ | 14 h | 66 cm | 63 cm | 24 cm | 116 kg | 8432336200410 | 714 € |
| ADL-3018/14 | 20143018 | 1800 W | 230 V~ | 14 h | 66 cm | 81 cm | 24 cm | 165 kg | 8432336200427 | 831 € |
| ADL-4024/14 | 20144024 | 2400 W | 230 V~ | 14 h | 66 cm | 99 cm | 24 cm | 215 kg | 8432336200434 | 986 € |

*Requiere de un termostato de ambiente externo para funcionar. Ver accesorios en página 49.

**Separación de la pared 2 cm.

EMISORES TÉRMICOS

COMPARATIVA DE PRESTACIONES

EcoFluid
Technology

EcoFluid
Technology

NaturalCeramic
Technology

| | INGENIUM | INGENIUM DIRECT | CERÁMICO WIFI |
|--|---|--|---|
| |  |  |  |
| Índice | Página 18 | Página 18 | Página 15 |
| Tecnología transmisión del calor | Fluido Térmico Premium | Fluido Térmico Premium | Piedra Cerámica Natural |
| Control Wifi | ✓ (Con centralita) | ✓ (Wifi DIRECTO) | ✓ (Wifi DIRECTO) |
| CDP Control Dinámico de Potencia | ✓ | - | - |
| Baja temperatura en superficie | - | - | - |
| Programación 24/7 | ✓ | ✓ | ✓ |
| 3 Niveles de temperatura | ✓ | ✓ | ✓ |
| Función de ventanas abiertas | ✓ | ✓ | ✓ |
| Puesta en marcha anticipada | ✓ | ✓ | ✓ |
| Compatible con soporte ruedas | ✓ | ✓ | RDC6 y RDC9 |
| Optimizador de control electrónico | ✓ | ✓ | ✓ |
| Control analógico On/Off | - | - | - |
| Material de los elementos | 100% aluminio | 100% aluminio | 100% aluminio |
| Inercia calor tras el apagado | ●●● | ●●● | ●●●● |
| Velocidad de calentamiento | ●●○ | ●●○ | ●●○ |
| Rápida instalación sin usar plantillas | ✓ | ✓ | ✓ |
| Soportes de seguridad patentados | ✓ | ✓ | ✓ |
| Incluye cable y clavija | ✓ | ✓ | ✓ |
| Potencias disponibles | 500-750-1000-1250-1500-2000 W | 500-750-1000-1250-1500 W | 500-1000-1500 W |

EcoFluid
Technology

EcoFluid
Technology

EcoSeco
Technology

EcoFluid
Technology

INGENIUM CARE

RFE PLUS

RXE PLUS

RBC BAJA ALTURA



Página 18

Página 19

Página 19

Página 19

Fluido Térmico Premium

Fluido Térmico Premium

Resistencia de Aluminio

Fluido Térmico Premium

✓ (Con centralita)

-

-

-

✓

-

-

-

✓

-

-

-

✓

✓

✓

✓

✓

✓

✓

✓

✓

✓

✓

✓

✓

✓

✓

✓

✓

✓

-

✓

✓

✓

✓

✓

-

✓

✓

-

100% aluminio

100% aluminio

100% aluminio extrusionado

100% aluminio

● ● ●

● ● ●

● ● ○

● ● ●

● ● ○

● ● ○

● ● ●

● ● ○

✓

✓

✓

✓

✓

✓

✓

✓

✓

✓

✓

Solo cable

600-750-900-1200 W

500-750-1000-1250-1500-2000 W

500-750-1000-1250-1500-2000 W

1000-1250-1500 W

NUEVA GAMA

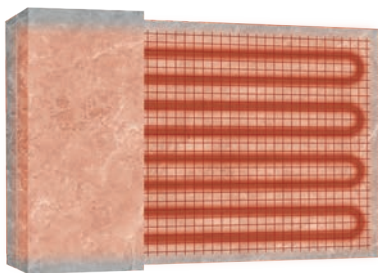
EMISORES CERÁMICOS

INERCIÁ TÉRMICA AVANZADA

NaturalCeramic

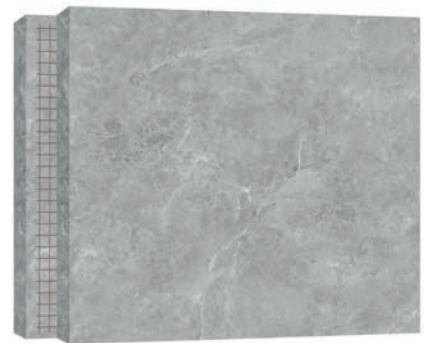
Technology

La tecnología **Natural Ceramic** está diseñada con un núcleo cerámico premium hecho de piedra natural de esteatita.



La esteatita es una cerámica de alta calidad que permite almacenar calor y liberarlo progresivamente aumentando la inercia térmica y la eficiencia.

Otra característica es su baja expansión térmica que minimiza tensiones internas producidas por los cambios de temperatura alargando la vida útil del equipo.



La nueva gama de emisores RDC son equipos de alta eficiencia térmica. Disponen de hasta un 64% más de masa cerámica respecto a otros emisores del mercado. Al disponer de **inercia térmica avanzada** ofrece hasta 2 horas más de calefacción tras su apagado.



Control integral de la calefacción vía wifi **sin necesidad de centralita externa.**

Los emisores cerámicos utilizan los mismos soportes patentados que el resto de nuestros emisores térmicos.

INSTALACIÓN SIN PLANTILLAS

DESCUBRE LO FÁCIL Y
RÁPIDO DE MONTAR
EN 7 MINUTOS



Es posible utilizar el kit de soporte de ruedas universal en los modelos RDC6 y RDC9.

SOPORTE RUEDAS UNIVERSAL Accesorio opcional

| MODELO | SOPORTE RUEDAS UNIVERSAL |
|---------------|--------------------------------|
| REFERENCIA | 90300205 |
| COMPATIBLE | Emisores cerámicos RDC6 y RDC9 |
| PESO EMBALADO | 1,5 kg |
| DIMENSIONES | 11,5 x 30 x 9 cm |
| CÓD. EAN | 8432336610721 |
| P.V.R. | 51 € |



| MODELO | RDC3 | RDC6 | RDC9 |
|--|---------------|---------------|---------------|
| Referencia | 90760003 | 90760006 | 90760009 |
| Potencia | 500 W | 1000 W | 1500 W |
| Intensidad | 2,2 A | 4,3 A | 6,5 A |
| Tensión | 230 V~ | 230 V~ | 230 V~ |
| Aislamiento | Clase I | Clase I | Clase I |
| Protección IP | IP2X | IP2X | IP2X |
| Dimensiones* (cm) | 34x58x9,5 | 58x58x9,5 | 82x58x9,5 |
| Peso neto | 10,5 kg | 20,8 kg | 31 kg |
| Peso embalado | 12 kg | 22,5 kg | 33 kg |
| CÓD. EAN | 8432336423888 | 8432336423901 | 8432336423925 |
| Incluye soportes de seguridad, cable y clavija | ✓ | ✓ | ✓ |
| P.V.R. | 345 € | 432 € | 564 € |

*Separación de la pared 2 cm

REDUCE EL CONSUMO Y LA POTENCIA CONT



EMISORES TÉRMICOS INGENIUM

Disfruta de calefacción eléctrica sin necesidad de aumentar la potencia contratada. Tan sencillo como indicar la potencia, establecer la prioridad en los emisores y los equipos ajustarán su consumo y funcionamiento permitiéndote ahorrar frente a otros emisores sin CDP.



EMISORES DE BAJA TEMPERATURA INGENIUM CARE

Todos los equipos instalados alternarán su funcionamiento evitando consumos simultáneos, al mismo tiempo que mantienen una baja temperatura en superficie sin reducir el nivel de confort.



MEDIDOR DE POTENCIA

TRATADA CON EQUIPOS CDP Y MANAGER BOX



TERMO ELÉCTRICO CONECTADO CON CDP

Incorpora misma tecnología que los emisores para poder ajustar la potencia del termo en tiempo real si fuera necesario, adaptando el consumo de energía a la instalación según la potencia contratada que hayas indicado en la aplicación.



ACCESORIO REQUERIDO MANAGER BOX

Es necesario instalar un único Manager Box por vivienda para la gestión wifi y el Control Dinámico de Potencia de hasta 30 equipos.

Incluye **1 medidor de potencia** y **1 centralita USB** para el acceso a la aplicación vía wifi. Consultar en caso de instalaciones trifásicas.

Emisores Térmicos con control wifi



INGENIUM EcoFluid Technology

Emisor con control wifi y fluido térmico

Programable y controlable a través de internet con el Sistema G Control



Añade el Manager Box para CDP y Control Wifi

| MODELO | REF. | Nº ELEM. | POTENCIA | TENSIÓN | ALTO | ANCHO | FONDO* | PESO EMBALADO | CÓD. EAN | P.V.R. |
|--------|----------|----------|----------|---------|-------|--------|--------|---------------|---------------|--------|
| RD4W | 90740500 | 4 | 500 W | 230 V~ | 58 cm | 42 cm | 8 cm | 9,5 kg | 8432336423161 | 343 € |
| RD6W | 90740750 | 6 | 750 W | 230 V~ | 58 cm | 58 cm | 8 cm | 12,5 kg | 8432336423185 | 396 € |
| RD8W | 90741000 | 8 | 1000 W | 230 V~ | 58 cm | 74 cm | 8 cm | 15,5 kg | 8432336423208 | 469 € |
| RD10W | 90741250 | 10 | 1250 W | 230 V~ | 58 cm | 90 cm | 8 cm | 18,5 kg | 8432336423222 | 542 € |
| RD12W | 90741500 | 12 | 1500 W | 230 V~ | 58 cm | 106 cm | 8 cm | 21,5 kg | 8432336423246 | 612 € |
| RD14W | 90742000 | 14 | 2000 W | 230 V~ | 58 cm | 122 cm | 8 cm | 25 kg | 8432336423260 | 717 € |

*Separación de la pared 2 cm.



INGENIUM CARE EcoFluid Technology

Emisor wifi de **BAJA TEMPERATURA** y fluido térmico

Programable y controlable a través de internet con el Sistema G Control

Ideal para entornos con niños o personas vulnerables



Añade el Manager Box para CDP y Control Wifi

| MODELO | REF. | Nº ELEM. | POTENCIA TÉRMICA | TENSIÓN | ALTO | ANCHO | FONDO* | PESO EMBALADO | CÓD. EAN | P.V.R. |
|-----------|----------|----------|------------------|---------|-------|--------|--------|---------------|---------------|--------|
| RD8W R21 | 90740008 | 8 | 600 W | 230 V~ | 58 cm | 74 cm | 8 cm | 15,5 kg | 8432336423437 | 470 € |
| RD10W R21 | 90740010 | 10 | 750 W | 230 V~ | 58 cm | 90 cm | 8 cm | 18,5 kg | 8432336423444 | 548 € |
| RD12W R21 | 90740012 | 12 | 900 W | 230 V~ | 58 cm | 106 cm | 8 cm | 21,5 kg | 8432336423468 | 617 € |
| RD14W R21 | 90740014 | 14 | 1200 W | 230 V~ | 58 cm | 122 cm | 8 cm | 25 kg | 8432336423482 | 724 € |

*Separación de la pared 2 cm.



INGENIUM DIRECT EcoFluid Technology

Emisor con control **wifi integrado** y fluido térmico

Programable y controlable a través de internet sin centralita externa

| MODELO | REF. | Nº ELEM. | POTENCIA | TENSIÓN | ALTO | ANCHO | FONDO* | PESO EMBALADO | CÓD. EAN | P.V.R. |
|----------|----------|----------|----------|---------|-------|--------|--------|---------------|---------------|--------|
| RD4WDIR | 90750500 | 4 | 500 W | 230 V~ | 58 cm | 42 cm | 8 cm | 9,5 kg | 8432336423628 | 351 € |
| RD6WDIR | 90750750 | 6 | 750 W | 230 V~ | 58 cm | 58 cm | 8 cm | 12,5 kg | 8432336423642 | 405 € |
| RD8WDIR | 90751000 | 8 | 1000 W | 230 V~ | 58 cm | 74 cm | 8 cm | 15,5 kg | 8432336423666 | 477 € |
| RD10WDIR | 90751250 | 10 | 1250 W | 230 V~ | 58 cm | 90 cm | 8 cm | 18,5 kg | 8432336423680 | 550 € |
| RD12WDIR | 90751500 | 12 | 1500 W | 230 V~ | 58 cm | 106 cm | 8 cm | 21,5 kg | 8432336423703 | 619 € |

*Separación de la pared 2 cm.

EcoFluid
Technology

RFE PLUS

Emisor con fluido térmico programable
Selector de modos de funcionamiento analógico



| MODELO | REF. | Nº ELEM. | POTENCIA | TENSIÓN | ALTO | ANCHO | FONDO* | PESO EMBALADO | CÓD. EAN | P.V.R. |
|-------------------|----------|----------|----------|---------|-------|----------|--------|---------------|---------------|--------------|
| RF4E PLUS | 90500507 | 4 | 500 W | 230 V~ | 58 cm | 41,5 cm | 10 cm | 10,5 kg | 8432336422928 | 337 € |
| RF6E PLUS | 90500757 | 6 | 750 W | 230 V~ | 58 cm | 57,5 cm | 10 cm | 14,5 kg | 8432336422942 | 389 € |
| RF8E PLUS | 90501007 | 8 | 1000 W | 230 V~ | 58 cm | 73,5 cm | 10 cm | 18 kg | 8432336422966 | 460 € |
| RF10E PLUS | 90501257 | 10 | 1250 W | 230 V~ | 58 cm | 89,5 cm | 10 cm | 22 kg | 8432336422980 | 532 € |
| RF12E PLUS | 90501507 | 12 | 1500 W | 230 V~ | 58 cm | 105,5 cm | 10 cm | 26,5 kg | 8432336423000 | 600 € |
| RF14E PLUS | 90502007 | 14 | 2000 W | 230 V~ | 58 cm | 121,5 cm | 10 cm | 30 kg | 8432336423024 | 703 € |

*Separación de la pared 2 cm.

EcoSeco
Technology

RXE PLUS

Emisor térmico **sin fluido térmico** programable
Selector de modos de funcionamiento analógico



| MODELO | REF. | Nº ELEM. | POTENCIA | TENSIÓN | ALTO | ANCHO | FONDO* | PESO EMBALADO | CÓD. EAN | P.V.R. |
|-------------------|----------|----------|----------|---------|-------|----------|--------|---------------|---------------|--------------|
| RX4E PLUS | 90610505 | 4 | 500 W | 230 V~ | 58 cm | 41,5 cm | 10 cm | 8,5 kg | 8432336423048 | 310 € |
| RX6E PLUS | 90610755 | 6 | 750 W | 230 V~ | 58 cm | 57,5 cm | 10 cm | 11 kg | 8432336423062 | 352 € |
| RX8E PLUS | 90611005 | 8 | 1000 W | 230 V~ | 58 cm | 73,5 cm | 10 cm | 13,5 kg | 8432336423086 | 415 € |
| RX10E PLUS | 90611255 | 10 | 1250 W | 230 V~ | 58 cm | 89,5 cm | 10 cm | 16 kg | 8432336423109 | 477 € |
| RX12E PLUS | 90611505 | 12 | 1500 W | 230 V~ | 58 cm | 105,5 cm | 10 cm | 18,5 kg | 8432336423123 | 526 € |
| RX14E PLUS | 90612005 | 14 | 2000 W | 230 V~ | 58 cm | 121,5 cm | 10 cm | 21 kg | 8432336423147 | 582 € |

*Separación de la pared 2 cm.

EcoFluid
Technology

RBC

Emisor de **BAJA ALTURA** para grandes ventanales
Con fluido térmico y programable



| MODELO | REF. | Nº ELEM. | POTENCIA | TENSIÓN | ALTO | ANCHO | FONDO* | PESO EMBALADO | CÓD. EAN | P.V.R. |
|--------------|----------|----------|----------|---------|-------|----------|--------|---------------|---------------|--------------|
| RBC9 | 90500909 | 9 | 1000 W | 230 V~ | 43 cm | 79,5 cm | 10 cm | 15 kg | 8432336409745 | 505 € |
| RBC11 | 90500911 | 11 | 1250 W | 230 V~ | 43 cm | 95,5 cm | 10 cm | 17,5 kg | 8432336409769 | 569 € |
| RBC14 | 90500914 | 14 | 1500 W | 230 V~ | 43 cm | 119,5 cm | 10 cm | 22 kg | 8432336409783 | 670 € |

*Separación de la pared 2 cm.

| MODELO | SOPORTE RUEDAS |
|---------------|----------------------------|
| REFERENCIA | 90300200 |
| COMPATIBLE | Emisores de fluido térmico |
| PESO EMBALADO | 1,4 kg |
| DIMENSIONES | 11,5 x 27,5 x 7 cm |
| CÓD. EAN | 8432336610707 |
| P.V.R. | 51 € |



TOALLEROS ELÉCTRICOS



| |
|----------------------------------|
| Índice |
| Tecnología transmisión del calor |
| Display Digital |
| Control analógico |
| Termostato integrado |
| Programación |
| Niveles de temperatura |
| Función de ventanas abiertas |
| Puesta en marcha anticipada |
| Modo boost |
| Temporizador |
| Bloqueo de teclado |
| Material del cuerpo |
| Velocidad de calentamiento |
| Rápida instalación |
| Soportes de seguridad |
| Incluye cable y clavija |
| Potencias disponibles |

COMPARATIVA DE PRESTACIONES

| <div><div>EcoFluid</div><div>Technology</div></div> <div><div>EcoFluid</div><div>Technology</div></div> <div><div>EcoFluid</div><div>Technology</div></div> <div><div>EcoFluid</div><div>Technology</div></div> | | | |
|---|--|--|--|
| <div>TBBK</div> <div>TBCK</div> <div>TN</div> <div>TCROM</div> | | | |
| <div><div></div><div></div><div></div><div></div></div> | | | |
| <div>Página 22</div> <div>Página 22</div> <div>Página 22</div> <div>Página 23</div> | | | |
| <div>Fluido térmico alta calidad</div> <div>Fluido térmico alta calidad</div> <div>Fluido térmico alta calidad</div> <div>Fluido térmico alta calidad</div> | | | |
| <div>✓</div> <div>✓</div> <div>✓</div> <div>-</div> | | | |
| <div>-</div> <div>-</div> <div>-</div> <div>✓</div> | | | |
| <div>✓</div> <div>✓</div> <div>✓</div> <div>✓</div> | | | |
| <div>✓</div> <div>✓</div> <div>✓</div> <div>-</div> | | | |
| <div>✓</div> <div>✓</div> <div>✓</div> <div>✓</div> | | | |
| <div>✓</div> <div>✓</div> <div>-</div> <div>-</div> | | | |
| <div>✓</div> <div>✓</div> <div>-</div> <div>-</div> | | | |
| <div>✓</div> <div>✓</div> <div>✓</div> <div>✓</div> | | | |
| <div>-</div> <div>-</div> <div>-</div> <div>✓</div> | | | |
| <div>✓</div> <div>✓</div> <div>✓</div> <div>-</div> | | | |
| <div>Acero</div> <div>Acero</div> <div>Acero</div> <div>Acero</div> | | | |
| <div>●●●</div> <div>●●●</div> <div>●●●</div> <div>●●●</div> | | | |
| <div>✓</div> <div>✓</div> <div>✓</div> <div>✓</div> | | | |
| <div>✓</div> <div>✓</div> <div>✓</div> <div>✓</div> | | | |
| <div>✓</div> <div>✓</div> <div>✓</div> <div>✓</div> | | | |
| <div>300-600 W</div> <div>300-500 W</div> <div>300-500 W</div> <div>300-500 W</div> | | | |

Toalleros Eléctricos

TBBK

Toallero Digital
programable

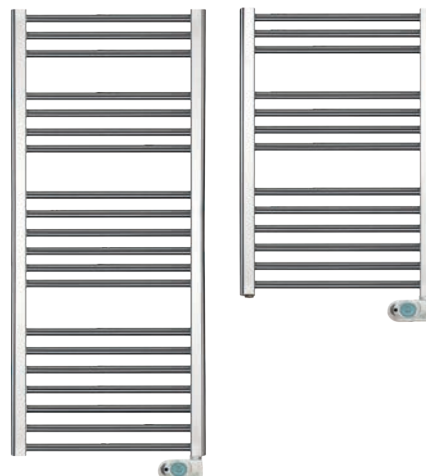
Acabado Blanco



TBCK

Toallero Digital
programable

Acabado Cromado



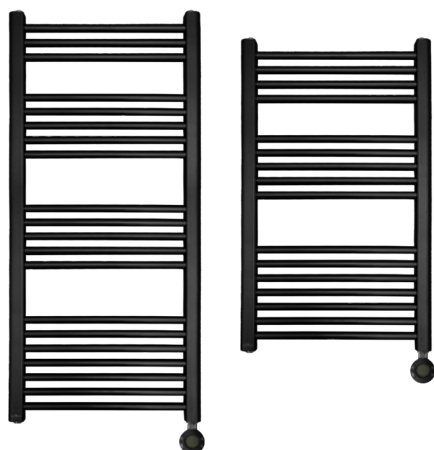
| MODELO | REFERENCIA | POTENCIA | TENSIÓN | NIVEL DE PROTECCIÓN | ALTO | ANCHO | FONDO | PESO EMBALADO | CÓD. EAN | P.V.R. |
|----------------|------------|----------|---------|---------------------|--------|-------|-------|---------------|---------------|--------------|
| TBB-8K | 50100014 | 300 W | 230 V~ | IP44 | 87 cm | 50 cm | 8 cm | 11 kg | 8432336502408 | 285 € |
| TBB-12K | 50100015 | 600 W | 230 V~ | IP44 | 128 cm | 50 cm | 8 cm | 16 kg | 8432336502422 | 340 € |

| MODELO | REFERENCIA | POTENCIA | TENSIÓN | NIVEL DE PROTECCIÓN | ALTO | ANCHO | FONDO | PESO EMBALADO | CÓD. EAN | P.V.R. |
|----------------|------------|----------|---------|---------------------|--------|-------|-------|---------------|---------------|--------------|
| TBC-8K | 50100022 | 300 W | 230 V~ | IP44 | 87 cm | 50 cm | 8 cm | 11 kg | 8432336500275 | 358 € |
| TBC-12K | 50100023 | 500 W | 230 V~ | IP44 | 128 cm | 50 cm | 8 cm | 16 kg | 8432336500299 | 436 € |

TN

Toallero Digital
programable

Acabado Negro

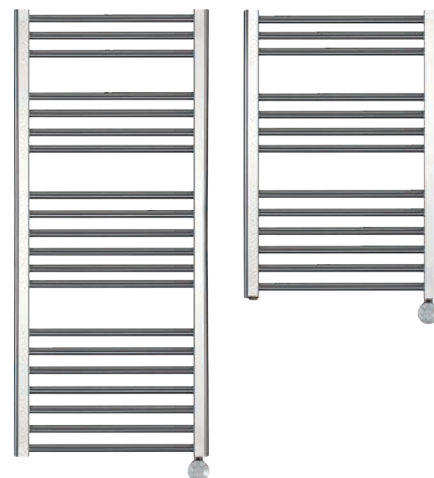


| MODELO | REFERENCIA | POTENCIA | TENSIÓN | NIVEL DE PROTECCIÓN | ALTO | ANCHO | FONDO | PESO EMBALADO | CÓD. EAN | P.V.R. |
|---------------|------------|----------|---------|---------------------|--------|-------|-------|---------------|---------------|--------------|
| TN-300 | 50100048 | 300 W | 230 V~ | IP44 | 88 cm | 50 cm | 8 cm | 11 kg | 8432336502620 | 184 € |
| TN-500 | 50100050 | 500 W | 230 V~ | IP44 | 128 cm | 50 cm | 8 cm | 14 kg | 8432336502644 | 216 € |

TCROM

Toallero analógico con regulación de temperatura
Modo Boost (2h calentamiento rápido)
Modo Timer seleccionable 12 y 24h

Acabado Cromado



| MODELO | REFERENCIA | POTENCIA | TENSIÓN | NIVEL DE PROTECCIÓN | ALTO | ANCHO | FONDO | PESO EMBALADO | CÓD. EAN | P.V.R. |
|----------------|------------|----------|---------|---------------------|--------|-------|-------|---------------|---------------|--------------|
| TCROM8 | 50100037 | 300 W | 230 V~ | IP44 | 87 cm | 50 cm | 8 cm | 10,5 kg | 8432336502521 | 268 € |
| TCROM12 | 50100038 | 500 W | 230 V~ | IP44 | 128 cm | 50 cm | 8 cm | 15,5 kg | 8432336502545 | 332 € |

AEROTERMO INDUSTRIAL

Calefacción para talleres y locales
Instalación mural o suelo



| MODELO | REFERENCIA | POTENCIA | TENSIÓN | ALTO | ANCHO | FONDO | PESO EMBALADO | CÓD. EAN | P.V.R. |
|-----------------------|------------|----------|------------|---------|---------|-------|---------------|---------------|--------------|
| A-4 monofásico | 30004000 | 4000 W | 230 V~ | 33,6 cm | 27,2 cm | 24 cm | 9,5 kg | 8432336600104 | 408 € |
| A-4 trifásico | 30004001 | 4000 W | 3x400 V+N~ | 33,6 cm | 27,2 cm | 24 cm | 9,5 kg | 8432336600111 | 408 € |
| A-6 trifásico | 30006000 | 6000 W | 3x400 V+N~ | 38,5 cm | 34 cm | 25 cm | 11,5 kg | 8432336600203 | 482 € |
| A-9 trifásico | 30009000 | 9000 W | 3x400 V+N~ | 38,5 cm | 34 cm | 36 cm | 14 kg | 8432336600302 | 553 € |
| A-12 trifásico | 30012000 | 12000 W | 3x400 V+N~ | 38,5 cm | 34 cm | 36 cm | 15,5 kg | 8432336600401 | 663 € |

SECAMANOS

Funcionamiento automático



| MODELO | REFERENCIA | POTENCIA | TENSIÓN | NIVEL DE PROTECCIÓN | ALTO | ANCHO | FONDO | PESO EMBALADO | CÓD. EAN | P.V.R. |
|--------------|------------|----------|---------|---------------------|-------|-------|-------|---------------|---------------|-------------|
| SM18P | 90200018 | 1800 W | 230 V~ | IP24 | 33 cm | 25 cm | 15 cm | 3 kg | 8432336602801 | 72 € |

CALEFACTORES Y CONVECTORES

COMPARATIVA DE PRESTACIONES DE PEQUEÑO APARATO ELÉCTRICO

| | TVC | TVH | TV |
|------------------------------------|---|--|---|
| |  |  |  |
| Índice | Página 27 | Página 27 | Página 27 |
| Control analógico On/Off | ✓ | ✓ | ✓ |
| Panel de control digital | - | - | - |
| Instalación | Portátil | Portátil | Portátil |
| Protección antivuelco | ✓ | ✓ | ✓ |
| Ventilador | ✓ | ✓ | ✓ |
| Niveles de potencia | 750 W y 1500 W | 1000 W y 2000 W | 1000 W y 2000 W |
| Rápido calentamiento | ● ● ● | ● ● ● | ● ● ● |
| Resistencias | Cerámica | Hilo resistivo | Hilo resistivo |
| Ajuste de temperatura | Analógico | Analógico | Analógico |
| Programable | - | - | - |
| Temporizador | - | - | - |
| Mando a distancia | - | - | - |
| Fácil de transportar | ✓ | ✓ | ✓ |
| Función de ventanas abiertas | - | - | - |
| Puesta en marcha anticipada | - | - | - |
| Optimizador de control electrónico | - | - | - |
| Soportes de seguridad patentados | - | - | - |
| Incluye cable y clavija | ✓ | ✓ | ✓ |
| Potencias disponibles | 1500 W | 2000 W | 2000 W |

| CCB | CCN | CP-TURBO | PH PLUS |
|---|---|--|---|
|  |  |  |  |
| Página 26 | Página 26 | Página 27 | Página 26 |
| - | - | ✓ | - |
| ✓ | ✓ | - | ✓ |
| Mural | Mural | Portátil | Mural |
| - | - | ✓ | - |
| ✓ | ✓ | ✓ | - |
| 1000 W y 2000 W | 1000 W y 2000 W | 1250 W y 2000 W | - |
| ● ● ● | ● ● ● | ● ● ● ● | ● ● ● |
| Cerámica | Cerámica | Hilo resistivo | Blindada y aleteada |
| Electrónico | Electrónico | Analógico | Electrónico |
| Semanalmente | Semanalmente | - | Diaria y semanalmente |
| 0-24 horas | 0-9 horas | 24 horas | 24 horas |
| ✓ | ✓ | - | - |
| ✓ | ✓ | ✓ | - |
| ✓ | ✓ | - | ✓ |
| - | - | - | ✓ |
| - | - | - | ✓ |
| - | - | - | ✓ |
| ✓ | ✓ | ✓ | ✓ |
| 2000 W | 2000 W | 2000 W | 750-1250-1500-2000 W |



CCB CALEFACTOR CERÁMICO SPLIT

Instalación mural



Mando a
distancia
incluido

| MODELO | REFERENCIA | POTENCIA* | TENSIÓN | ALTO | ANCHO | FONDO | PESO EMBALADO | CÓD. EAN | P.V.R. |
|----------|------------|---------------|---------|---------|-------|---------|---------------|---------------|--------|
| CCB-2000 | 90222000 | 1000 / 2000 W | 230 V~ | 18,5 cm | 54 cm | 12,5 cm | 3,2 kg | 8432336602566 | 72 € |

*2 niveles de potencia seleccionables.



CCN CALEFACTOR CERÁMICO SPLIT

Instalación mural



Mando a
distancia
incluido

| MODELO | REFERENCIA | POTENCIA* | TENSIÓN | ALTO | ANCHO | FONDO | PESO EMBALADO | CÓD. EAN | P.V.R. |
|----------|------------|---------------|---------|---------|-------|-------|---------------|---------------|--------|
| CCN-2000 | 90222001 | 1000 / 2000 W | 230 V~ | 19,6 cm | 45 cm | 10 cm | 2,3 kg | 8432336602580 | 56 € |

*2 niveles de potencia seleccionables.



PH PLUS CONVECTOR PROGRAMABLE

Instalación mural

| MODELO | REFERENCIA | POTENCIA | TENSIÓN | ALTO | ANCHO | FONDO* | PESO EMBALADO | CÓD. EAN | P.V.R. |
|------------|------------|----------|---------|-------|-------|--------|---------------|---------------|--------|
| PH75 PLUS | 40500755 | 750 W | 230 V~ | 41 cm | 41 cm | 8 cm | 5 kg | 8432336603402 | 139 € |
| PH125 PLUS | 40501255 | 1250 W | 230 V~ | 41 cm | 56 cm | 8 cm | 6,5 kg | 8432336603426 | 153 € |
| PH150 PLUS | 40501505 | 1500 W | 230 V~ | 41 cm | 63 cm | 8 cm | 7 kg | 8432336603440 | 163 € |
| PH200 PLUS | 40502005 | 2000 W | 230 V~ | 41 cm | 78 cm | 8 cm | 8,5 kg | 8432336603464 | 180 € |

*Separación de la pared 2,5 cm.

TVC TERMOVENTILADOR CERÁMICO

Portátil



| MODELO | REFERENCIA | POTENCIA* | TENSIÓN | ALTO | ANCHO | FONDO | PESO EMBALADO | CÓD. EAN | P.V.R. |
|-----------------|------------|--------------|---------|-------|---------|-------|---------------|---------------|-------------|
| TVC-1500 | 90212000 | 750 / 1500 W | 230 V~ | 23 cm | 18,8 cm | 17 cm | 1,5 kg | 8432336602542 | 29 € |

*2 niveles de potencia seleccionables.

TVH TERMOVENTILADOR

Portátil



| MODELO | REFERENCIA | POTENCIA* | TENSIÓN | ALTO | ANCHO | FONDO | PESO EMBALADO | CÓD. EAN | P.V.R. |
|-----------------|------------|---------------|---------|-------|-------|-------|---------------|---------------|-------------|
| TVH-2000 | 90212005 | 1000 / 2000 W | 230 V~ | 27 cm | 21 cm | 14 cm | 1,2 kg | 8432336602559 | 20 € |

*2 niveles de potencia seleccionables.

TV TERMOVENTILADOR

Básico portátil



| MODELO | REFERENCIA | POTENCIA* | TENSIÓN | ALTO | ANCHO | FONDO | PESO EMBALADO | CÓD. EAN | P.V.R. |
|----------------|------------|---------------|---------|-------|---------|-------|---------------|---------------|----------------|
| TV-2002 | 90211500 | 1000 / 2000 W | 230 V~ | 26 cm | 21,5 cm | 13 cm | 1 kg | 8432336602528 | 15,20 € |

*2 niveles de potencia seleccionables.

CP-TURBO CONVECTOR PORTÁTIL







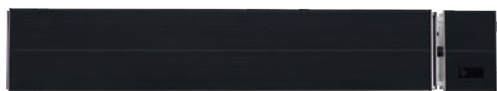
| MODELO | REFERENCIA | POTENCIA | TENSIÓN | ALTO | ANCHO | FONDO | PESO EMBALADO | CÓD. EAN | P.V.R. |
|-----------------|------------|---------------|---------|-------|-------|-------|---------------|---------------|-------------|
| CP-TURBO | 90222005 | 1250 / 2000 W | 230 V~ | 39 cm | 62 cm | 26 cm | 3,9 kg | 8432336602597 | 54 € |

RADIADORES INFRARROJOS

COMPARATIVA DE PRESTACIONES

| | IFF | IFC |
|-------------------------------|---|---|
| |  |  |
| Índice | Página 30 | Página 30 |
| Anchura / diámetro | 151 cm | 90 cm |
| Tipo de lámpara | Mica | Carbono |
| Emisión de luz | - | ● |
| Tipo de onda | Larga | Media |
| Intensidad de calor | Calor confortable / envolvente | Calor medio directo / envolvente |
| Niveles de potencia | 2 | 4 |
| Potencias seleccionables | 1300 W / 2600 W | 800 W/ 1200 W/ 1600 W/ 2000 W |
| Área de calentamiento | 22 m ² | 18 m ² |
| Instalación | Mural o techo | Mural o techo |
| Temporizador | 24 h y Semanal | 24 h |
| Mando a distancia | ✓ | ✓ |
| Velocidad de calentamiento | ●●● | ●●● |
| Grado de protección IP | IP65 | IP55 |
| Termostato de seguridad | ✓ | ✓ |
| Compatible con trípode | - | ✓ |
| Incluye cable y clavija | ✓ | ✓ |
| Protección sobrecalentamiento | ✓ | ✓ |
| Protección antivuelco | - | - |

| IFH | IFB | IF360 | IFT |
|---|---|--|---|
|  |  |  |  |
| Página 30 | Página 30 | Página 31 | Página 31 |
| 62 cm | 56 cm | 21 cm | 43 cm |
| Halógena | Halógena | Carbono | Halógena |
| ● ● | ● ● | ● | ● ● |
| Corta | Corta | Media | Corta |
| Calor intenso directo | Calor intenso directo | Calor medio directo / envolvente | Calor intenso directo |
| 2 | 1 | 1 | 1 |
| 1000 W/ 2000 W | 2000 W | 2000 W | 1500 W |
| 12-18 m ² | 12-18 m ² | 12 m ² | 10 m ² |
| Mural o techo | Mural o techo | Portátil | Techo |
| - | - | - | - |
| ✓ | - | - | ✓ |
| ● ● ● | ● ● ● | ● ● ● | ● ● ● |
| IP55 | IP55 | IP44 | IP44 |
| ✓ | ✓ | ✓ | ✓ |
| ✓ | ✓ | - | - |
| ✓ | ✓ | ✓ | ✓ |
| ✓ | ✓ | ✓ | ✓ |
| - | - | ✓ | - |



IFF INFRARROJO DE PANEL RADIANTE

Gran potencia, extra plano, onda larga
Instalación mural/techo



Mando a
distancia
incluido

| MODELO | REFERENCIA | POTENCIA | TENSIÓN | NIVEL DE PROTECCIÓN | ALTO | ANCHO | FONDO | PESO EMBALADO | CÓD. EAN | P.V.R. |
|----------|------------|---------------|---------|---------------------|-------|--------|--------|---------------|---------------|--------|
| IFF-2600 | 50201245 | 1300 / 2600 W | 230 V~ | IP65 | 16 cm | 151 cm | 4,5 cm | 11 kg | 8432336602986 | 352 € |

*2 niveles de potencia seleccionables mediante el mando a distancia.



IFC INFRARROJO DE CARBONO

Onda media
Instalación mural/techo o con trípode



Mando a
distancia
incluido

| MODELO | REFERENCIA | POTENCIA* | TENSIÓN | NIVEL DE PROTECCIÓN | ALTO | ANCHO | FONDO | PESO EMBALADO | CÓD. EAN | P.V.R. |
|----------|------------|----------------------------|---------|---------------------|-------|-------|-------|---------------|---------------|--------|
| IFC-2000 | 50201210 | 800 / 1200 / 1600 / 2000 W | 230 V~ | IP55 | 13 cm | 90 cm | 9 cm | 3,6 kg | 8432336602900 | 170 € |

*4 niveles de potencia seleccionables mediante el mando a distancia.
Trípode TR-21 ofrecido como accesorio.



IFH INFRARROJO HALÓGENO

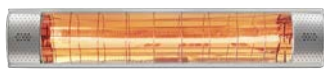
Onda corta
Instalación mural/techo o con trípode



Mando a
distancia
incluido

| MODELO | REFERENCIA | POTENCIA* | TENSIÓN | NIVEL DE PROTECCIÓN | ALTO | ANCHO | FONDO | PESO EMBALADO | CÓD. EAN | P.V.R. |
|----------|------------|---------------|---------|---------------------|-------|-------|-------|---------------|---------------|--------|
| IFH-2001 | 50201230 | 1000 / 2000 W | 230 V~ | IP55 | 11 cm | 62 cm | 7 cm | 2,5 kg | 8432336602924 | 96 € |

*2 niveles de potencia seleccionables mediante el mando a distancia.
Trípode TR-21 ofrecido como accesorio.



IFB INFRARROJO HALÓGENO

Onda corta
Instalación mural/techo o con trípode

| MODELO | REFERENCIA | POTENCIA | TENSIÓN | NIVEL DE PROTECCIÓN | ALTO | ANCHO | FONDO | PESO EMBALADO | CÓD. EAN | P.V.R. |
|----------|------------|----------|---------|---------------------|-------|-------|-------|---------------|---------------|--------|
| IFB-2000 | 50201235 | 2000 W | 230 V~ | IP55 | 15 cm | 56 cm | 7 cm | 2,3 kg | 8432336602948 | 70 € |

Trípode TR-21 ofrecido como accesorio.

IF360 INFRARROJO DE SUELO DE CARBONO PORTÁTIL

Onda media
Sin instalación, calor 360°



| MODELO | REFERENCIA | POTENCIA | TENSIÓN | NIVEL DE PROTECCIÓN | ALTO | ANCHO | FONDO | PESO EMBALADO | CÓD. EAN | P.V.R. |
|--------|------------|----------|---------|---------------------|-------|-------|-------|---------------|---------------|--------|
| IF360 | 50201250 | 2000 W | 230 V~ | IP44 | 80 cm | 21 cm | 21 cm | 5,3 kg | 8432336604010 | 136 € |

IFT INFRARROJO HALÓGENO

Onda corta
Instalación techo

Mando a distancia incluido



| MODELO | REFERENCIA | POTENCIA* | TENSIÓN | NIVEL DE PROTECCIÓN | ALTO | ANCHO | FONDO | PESO EMBALADO | CÓD. EAN | P.V.R. |
|----------|------------|-----------|---------|---------------------|-------|-------|-------|---------------|---------------|--------|
| IFT-1500 | 50201500 | 1500 W | 230 V~ | IP44 | 25 cm | 43 cm | 43 cm | 3,9 kg | 8432336604003 | 105 € |

ACCESORIO TRÍPODE TR-21 PARA INFRARROJOS

| MODELO | TRÍPODE DE FIJACIÓN TR-21 | RECOMENDADO |
|-------------------|---------------------------|---|
| REFERENCIA | 50201240 | Compatible con infrarrojos IFC, IFH e IFB |
| ALTURA EXTENSIBLE | 1,1-1,8 m | |
| PESO | 2,5 kg | |
| CÓD. EAN | 8432336602962 | |
| P.V.R. | | 50 € |





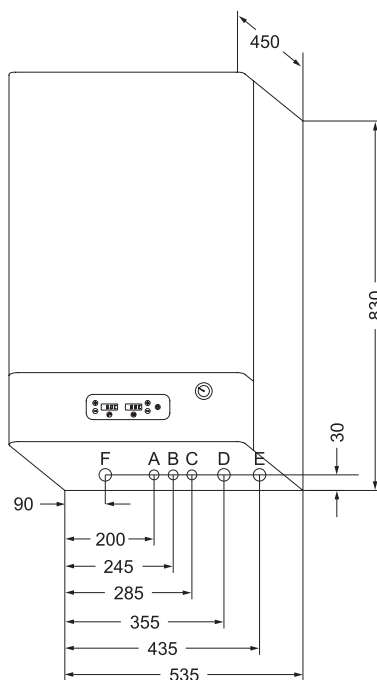
Mural



Calcula tu instalación

MATTIRA CMXi

Calderas eléctricas inteligentes, **calefacción y agua caliente** sanitaria con depósito de 50L. Modelo mural.



CMX15i y CMX18i

- A entrada de agua 1/2"
- B desagüe válvula seguridad
- C salida ACS 1/2"
- D retorno calefacción 3/4"
- E ida calefacción 3/4"
- F acometida eléctrica

Accesorios recomendados

CTM Wifi

Cronotermostato para calderas con conexión wifi a través del Sistema G Control



Accesorio no incluido. Ver la página 48

P.V.R. 164€

| MODELO | REFERENCIA | POTENCIA SELECCIONABLE | TENSIÓN | TIEMPO DISPONER ACS | PESO EMBALADO | CÓD. EAN | P.V.R. |
|--------|------------|------------------------|---------------------|---------------------|---------------|---------------|----------------|
| CMX15i | 66215002 | 2 kW | 3x400 V+N~ / 230 V~ | 43'36" | 61 kg | 8432336807046 | 2.396 € |
| | | 3 kW | 3x400 V+N~ / 230 V~ | 29'04" | | | |
| | | 4 kW | 3x400 V+N~ / 230 V~ | 21'48" | | | |
| | | 5 kW | 3x400 V+N~ / 230 V~ | 17'26" | | | |
| | | 6 kW | 3x400 V+N~ / 230 V~ | 14'32" | | | |
| | | 7 kW | 3x400 V+N~ / 230 V~ | 12'27" | | | |
| | | 8 kW | 3x400 V+N~ / 230 V~ | 10'54" | | | |
| | | 9 kW | 3x400 V+N~ / 230 V~ | 9'41" | | | |
| | | 10 kW | 3x400 V+N~ / 230 V~ | 8'43" | | | |
| | | 11 kW | 3x400 V+N~ / 230 V~ | 7'56" | | | |
| | | 12 kW | 3x400 V+N~ / 230 V~ | 7'16" | | | |
| | | 13 kW | 3x400 V+N~* | 6'42" | | | |
| | | 15 kW | 3x400 V+N~* | 5'49" | | | |

| MODELO | REFERENCIA | POTENCIA SELECCIONABLE | TENSIÓN | TIEMPO DISPONER ACS | PESO EMBALADO | CÓD. EAN | P.V.R. |
|--------|------------|------------------------|---------------------|---------------------|---------------|---------------|---------------|
| CMX18i | 66218002 | 3 kW | 3x400 V+N~ / 230 V~ | 29'04" | 61 kg | 8432336807060 | 2.436€ |
| | | 6 kW | 3x400 V+N~ / 230 V~ | 14'32" | | | |
| | | 9 kW | 3x400 V+N~ / 230 V~ | 9'41" | | | |
| | | 12 kW | 3x400 V+N~ / 230 V~ | 7'16" | | | |
| | | 15 kW | 3x400 V+N~* | 5'49" | | | |
| | | 18 kW | 3x400 V+N~* | 5'49" | | | |

*Consultar si se desea en monofásico a partir de 13 kW.
Adaptación para suelo radiante disponible.

MATTIRA CMXPi

Calderas eléctricas inteligentes, **calefacción y agua caliente** sanitaria con depósito de 50L. Modelo suelo.



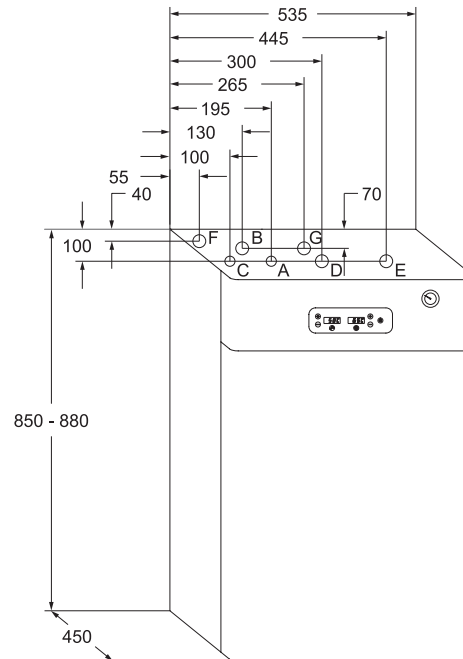
Suelo



Calcula tu instalación

CMX15Pi y CMX18Pi

- A entrada de agua 1/2"
- B desagüe válvula seguridad
- C salida ACS 1/2"
- D retorno calefacción 3/4"
- E ida calefacción 3/4"
- F acometida eléctrica
- G desagüe válvula de seguridad calefacción



Accesorios recomendados

CTM Wifi

Cronotermostato para calderas con conexión wifi a través del Sistema G Control



Accesorio no incluido. Ver la página 48

P.V.R. 164€

| MODELO | REFERENCIA | POTENCIA SELECCIONABLE | TENSIÓN | TIEMPO DISPONER ACS | PESO EMBALADO | CÓD. EAN | P.V.R. |
|---------|------------|------------------------|---------------------|---------------------|---------------|---------------|----------------|
| CMX15Pi | 66315002 | 2 kW | 3x400 V+N~ / 230 V~ | 43'36" | 62 kg | 8432336807084 | 2.532 € |
| | | 3 kW | 3x400 V+N~ / 230 V~ | 29'04" | | | |
| | | 4 kW | 3x400 V+N~ / 230 V~ | 21'48" | | | |
| | | 5 kW | 3x400 V+N~ / 230 V~ | 17'26" | | | |
| | | 6 kW | 3x400 V+N~ / 230 V~ | 14'32" | | | |
| | | 7 kW | 3x400 V+N~ / 230 V~ | 12'27" | | | |
| | | 8 kW | 3x400 V+N~ / 230 V~ | 10'54" | | | |
| | | 9 kW | 3x400 V+N~ / 230 V~ | 9'41" | | | |
| | | 10 kW | 3x400 V+N~ / 230 V~ | 8'43" | | | |
| | | 11 kW | 3x400 V+N~ / 230 V~ | 7'56" | | | |
| | | 12 kW | 3x400 V+N~ / 230 V~ | 7'16" | | | |
| | | 13 kW | 3x400 V+N~* | 6'42" | | | |
| | | 15 kW | 3x400 V+N~* | 5'49" | | | |
| MODELO | REFERENCIA | POTENCIA SELECCIONABLE | TENSIÓN | TIEMPO DISPONER ACS | PESO EMBALADO | CÓD. EAN | P.V.R. |
| CMX18Pi | 66318002 | 3 kW | 3x400 V+N~ / 230 V~ | 29'04" | 62 kg | 8432336807107 | 2.576 € |
| | | 6 kW | 3x400 V+N~ / 230 V~ | 14'32" | | | |
| | | 9 kW | 3x400 V+N~ / 230 V~ | 9'41" | | | |
| | | 12 kW | 3x400 V+N~ / 230 V~ | 7'16" | | | |
| | | 15 kW | 3x400 V+N~* | 5'49" | | | |
| | | 18 kW | 3x400 V+N~* | 5'49" | | | |

*Consultar si se desea en monofásico a partir de 13 kW.
Adaptación para suelo radiante disponible.



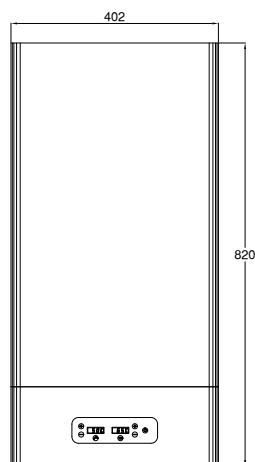
Mural



Calcula tu instalación

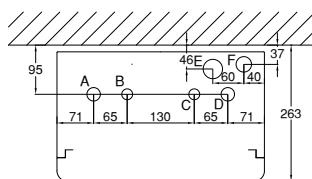
MATTIRA MBX **NUEVO MODELO**

Calderas eléctricas inteligentes,
calefacción y agua caliente instantánea



MBX15

- A - ida calefacción 3/4"
- B - salida de ACS 1/2"
- C - entrada agua fría 1/2"
- D - retorno calefacción 3/4"
- E - acometida eléctrica
- F - desagüe válvula seguridad



Accesorios recomendados

CTM Wifi

Cronotermostato para calderas con conexión wifi a través del Sistema G Control



Accesorio no incluido. Ver la página 48

P.V.R. 164€

| MODELO | REFERENCIA | POTENCIA SELECCIONABLE | TENSIÓN | CAUDAL ACS* | PESO EMBALADO | CÓD. EAN | P.V.R. |
|--------|------------|------------------------|---------------------|-------------------|---------------|---------------|----------------|
| MBX15 | 66115024 | 3 kW | 3x400 V+N~ / 230 V~ | 1,73 l/min | 35 kg | 8432336807237 | 1.996 € |
| | | 4 kW | 3x400 V+N~ / 230 V~ | 2,31 l/min | | | |
| | | 5 kW | 3x400 V+N~ / 230 V~ | 2,88 l/min | | | |
| | | 6 kW | 3x400 V+N~ / 230 V~ | 3,46 l/min | | | |
| | | 7 kW | 3x400 V+N~ / 230 V~ | 4,04 l/min | | | |
| | | 8 kW | 3x400 V+N~ / 230 V~ | 4,62 l/min | | | |
| | | 9 kW | 3x400 V+N~ / 230 V~ | 5,19 l/min | | | |
| | | 10 kW | 3x400 V+N~ / 230 V~ | 5,77 l/min | | | |
| | | 11 kW | 3x400 V+N~ / 230 V~ | 6,35 l/min | | | |
| | | 12 kW | 3x400 V+N~ / 230 V~ | 6,93 l/min | | | |
| | | 13 kW | 3x400 V+N~** | 7,51 l/min | | | |
| | | 15 kW | 3x400 V+N~** | 8,6 l/min | | | |

*Caudal ACS con salto térmico de 25°C. Recomendado 4,5 l/min mínimo para duchas.

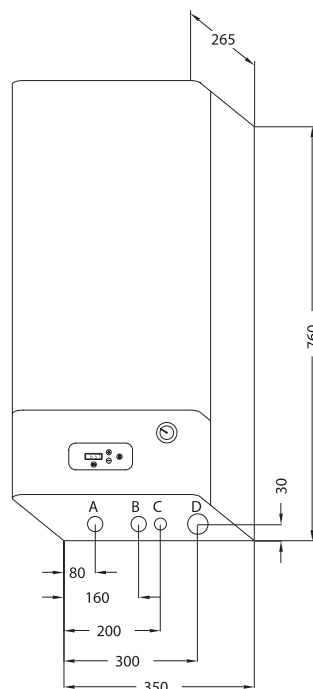
**Consultar si se desea en monofásico a partir de 13 kW.
Adaptación para suelo radiante disponible.

MATTIRA MAS

Calderas eléctricas inteligentes,
solo calefacción

MAS15 y MAS18

- A ida calefacción 3/4"
- B retorno calefacción 3/4"
- C desagüe válvula seguridad
- D acometida eléctrica



Mural



Calcula tu instalación

Accesorios recomendados

CTM Wifi

Cronotermostato para calderas con conexión wifi a través del Sistema G Control



Accesorio no incluido. Ver la página 48

P.V.R. 164 €

| MODELO | REFERENCIA | POTENCIA | TENSIÓN | PESO EMBALADO | CÓD. EAN | P.V.R. |
|--------|------------|----------|---------------------|---------------|---------------|---------|
| MAS15 | 66115005 | 2 kW | 3x400 V+N~ / 230 V~ | 32 kg | 8432336807404 | 1.334 € |
| | | 3 kW | 3x400 V+N~ / 230 V~ | | | |
| | | 4 kW | 3x400 V+N~ / 230 V~ | | | |
| | | 5 kW | 3x400 V+N~ / 230 V~ | | | |
| | | 6 kW | 3x400 V+N~ / 230 V~ | | | |
| | | 7 kW | 3x400 V+N~ / 230 V~ | | | |
| | | 8 kW | 3x400 V+N~ / 230 V~ | | | |
| | | 9 kW | 3x400 V+N~ / 230 V~ | | | |
| | | 10 kW | 3x400 V+N~ / 230 V~ | | | |
| | | 11 kW | 3x400 V+N~ / 230 V~ | | | |
| | | 12 kW | 3x400 V+N~ / 230 V~ | | | |
| | | 13 kW | 3x400 V+N~* | | | |
| | | 15 kW | 3x400 V+N~* | | | |
| MODELO | REFERENCIA | POTENCIA | TENSIÓN | PESO EMBALADO | CÓD. EAN | P.V.R. |
| MAS18 | 66118005 | 3 kW | 3x400 V+N~ / 230 V~ | 32 kg | 8432336807428 | 1.533 € |
| | | 6 kW | 3x400 V+N~ / 230 V~ | | | |
| | | 9 kW | 3x400 V+N~ / 230 V~ | | | |
| | | 12 kW | 3x400 V+N~ / 230 V~ | | | |
| | | 15 kW | 3x400 V+N~* | | | |
| | | 18 kW | 3x400 V+N~* | | | |

Consultar si se desea en monofásico a partir de 13 kW.
Adaptación para suelo radiante disponible.

Calderas Eléctricas de Alta Potencia

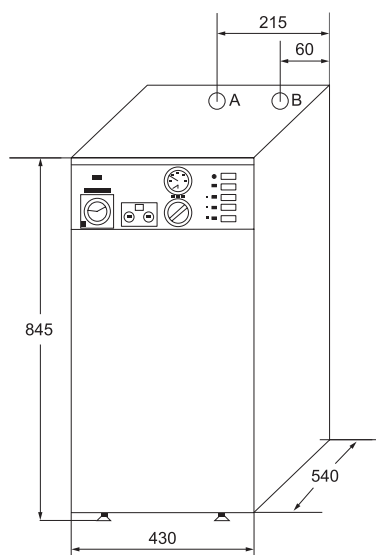


Suelo



CPE

Caldera electro-mecánica de alta potencia,
solo calefacción



CPE

A ida calefacción

B retorno calefacción



Calcula tu instalación

| MODELO | REFERENCIA | POTENCIA | TENSIÓN | PESO EMBALADO | CÓD. EAN | P.V.R. |
|--------|------------|----------|------------|---------------|---------------|----------------|
| CPE24 | 66624000 | 24 kW | 3x400 V+N~ | 75 kg | 8432336805004 | 2.798 € |
| CPE27 | 66627000 | 27 kW | 3x400 V+N~ | 75 kg | 8432336805059 | 2.851 € |
| CPE30 | 66630000 | 30 kW | 3x400 V+N~ | 75 kg | 8432336805103 | 2.893 € |
| CPE33 | 66633000 | 33 kW | 3x400 V+N~ | 75 kg | 8432336805158 | 2.932 € |
| CPE36 | 66636000 | 36 kW | 3x400 V+N~ | 75 kg | 8432336805202 | 2.984 € |
| CPE39 | 66639000 | 39 kW | 3x400 V+N~ | 75 kg | 8432336805257 | 3.033 € |
| CPE42 | 66642000 | 42 kW | 3x400 V+N~ | 75 kg | 8432336805301 | 3.162 € |
| CPE45 | 66645000 | 45 kW | 3x400 V+N~ | 75 kg | 8432336805356 | 3.190 € |
| CPE48 | 66648000 | 48 kW | 3x400 V+N~ | 75 kg | 8432336805400 | 3.269 € |
| CPE51 | 66651000 | 51 kW | 3x400 V+N~ | 75 kg | 8432336805455 | 3.459 € |
| CPE54 | 66654000 | 54 kW | 3x400 V+N~ | 75 kg | 8432336805509 | 4.072 € |

No incluye vaso de expansión ni bomba aceleradora.

MTG Depósito interacumulador para ACS

| MODELO | MTG-201 |
|---------------------------|----------------|
| REFERENCIA | 96200201 |
| CAPACIDAD | 200 L |
| KIT ELÉCTRICO | 3000 W |
| SUPERFICIE DE INTERCAMBIO | 2,2 m² |
| TENSIÓN | 230 V~ |
| DIÁMETRO | 53 cm |
| ALTURA | 162 cm |
| PESO | 78 kg |
| CÓD. EAN | 8432336935022 |
| P.V.R. | 1.790 € |



TSG TERMO ELÉCTRICO SOLAR WIFI CON CONTROL DINÁMICO DE POTENCIA

Instalación mural en **horizontal o vertical**

COMBINA EL TERMO CON EL ACCESORIO MÁS CONVENIENTE SEGÚN LAS NECESIDADES DE TU INSTALACIÓN



FUNCIONAMIENTO CON EXCEDENTES EN INSTALACIONES FOTOVOLTAICAS CON VERTIDO A RED

TERMO TSG + SOLAR BOX

- Aporta agua caliente gratuita.
- Aprovecha excedentes de paneles solares.
- Funcionamiento exclusivo solar o combinado con la red eléctrica.
- CDP. Más información en la página 8.



FUNCIONAMIENTO PROGRAMABLE PARA CONECTARSE A LAS HORAS MÁS ECONÓMICAS DE TU TARIFA

TERMO TSG + CENTRALITA USB

- Aporta agua caliente conectándose en las horas más ventajosas de tu tarifa eléctrica.
- Totalmente programable 24horas / 7 días.
- Puede adaptar su potencia racionalizando con otros equipos Elnur Gabarron de la vivienda.
- Incorpora tecnología para funcionar con paneles solares.

| MODELO | REFERENCIA | CAPACIDAD | POTENCIA | TENSIÓN | CONSUMO DE MANTENIMIENTO A 65 °C | PESO EMBALADO | CÓD. EAN | P.V.R. |
|-------------------|------------|----------------------|----------|---------|----------------------------------|---------------|---------------|--------------|
| TSG-100 | 90850100 | 100 L | 1600 W | 230 V~ | 1,09 kWh en 24 horas | 35 kg | 8432336790683 | 502 € |
| TSG-150 | 90850150 | 150 L | 1600 W | 230 V~ | 1,51 kWh en 24 horas | 47,5 kg | 8432336790706 | 590 € |
| SOLAR BOX | 90000135 | - | - | 230 V~ | - | - | 8432336611308 | 180 € |
| G CONTROL HUB USB | 90000125 | Conexión WIFI 2.4GHz | | | Antena 868 MHz | - | 8432336611261 | 60 € |

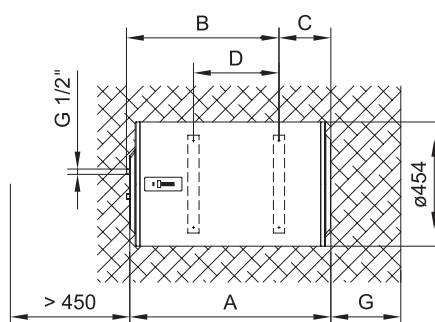


Para instalaciones de termos en horizontal, las tomas quedan a la izquierda.

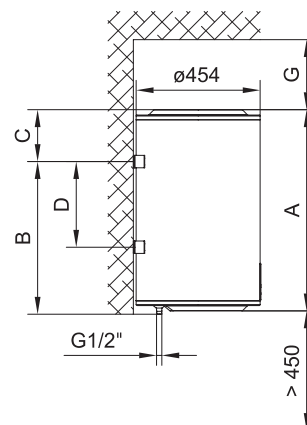
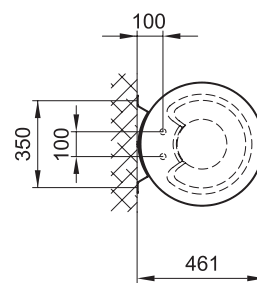


ACTIVE MULTIFIX GTF

Termo eléctrico de instalación mural
en **horizontal o vertical**



INSTALACIÓN HORIZONTAL



INSTALACIÓN VERTICAL

| MODELO | | GTF-80 | GTF-100 | GTF-150 |
|----------------------------|----|--------|---------|---------|
| Cota A | cm | 82 | 96,5 | 133,5 |
| Cota B | cm | 61,5 | 76,5 | 111,5 |
| Cota C | cm | 21 | 20,5 | 22,5 |
| Cota D | cm | 34,5 | 49,5 | 84,5 |
| Cota G | cm | 36 | 51 | 51 |
| Diámetro | cm | 45,5 | 45,5 | 45,5 |
| Fondo (incluyendo soporte) | cm | 46 | 46 | 46 |

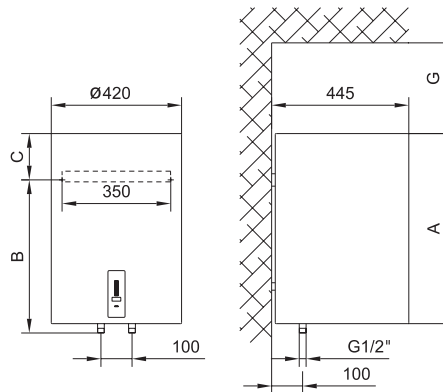
| MODELO | REFERENCIA | CAPACIDAD | POTENCIA | TENSIÓN | CONSUMO DE MANTENIMIENTO A 65 °C | PESO EMBALADO | CÓD. EAN | P.V.R. |
|---------|------------|-----------|----------|---------|----------------------------------|---------------|---------------|--------|
| GTF-80 | 90840080 | 80 L | 2000 W | 230 V~ | 0,93 kWh en 24 horas | 30,5 kg | 8432336790423 | 398 € |
| GTF-100 | 90840100 | 100 L | 2000 W | 230 V~ | 1,09 kWh en 24 horas | 35 kg | 8432336790447 | 436 € |
| GTF-150 | 90840150 | 150 L | 2000 W | 230 V~ | 1,51 kWh en 24 horas | 47,5 kg | 8432336790461 | 527 € |

Para instalaciones en horizontal, las tomas quedan a la izquierda.



ACTIVE SLIM GTD

Termo eléctrico de **diámetro reducido**
para instalación mural en vertical



INSTALACIÓN VERTICAL

| MODELO | | GTD-30 | GTD-50 |
|--------|----|--------|--------|
| Cota A | cm | 51 | 69 |
| Cota B | cm | 31 | 47 |
| Cota C | cm | 23,5 | 25 |
| Cota G | cm | 18 | 26 |
| Ancho | cm | 42 | 42 |
| Fondo | cm | 44,5 | 44,5 |

| MODELO | REFERENCIA | CAPACIDAD | POTENCIA | TENSIÓN | CONSUMO DE MANTENIMIENTO A 65 °C | PESO EMBALADO | CÓD. EAN | P.V.R. |
|---------------|------------|-----------|----------|---------|----------------------------------|---------------|---------------|--------------|
| GTD-30 | 90840030 | 30 L | 2000 W | 230 V~ | 0,69 kWh en 24 horas | 19,5 kg | 8432336790362 | 317 € |
| GTD-50 | 90840050 | 50 L | 2000 W | 230 V~ | 0,94 kWh en 24 horas | 24 kg | 8432336790386 | 340 € |

COMPLEMENTO RECOMENDADO



| MODELO | VÁLVULA TERMOSTÁTICA | RECOMENDADO |
|-------------|----------------------|---|
| REFERENCIA | 90300006 | - Complemento recomendado para instalaciones con termos Active Multifix y Slim. |
| RANGO TEMP. | 40-60 °C | |
| CONEXIÓN | 1/2" | |
| CÓD. EAN | 8432336610325 | |
| P.V.R. | | 148 € |

AEROTHERMIA THERMIRA MONOBLOC

Bomba de calor aire-agua. Unidad única con control wifi



Modelo 6 kW



Modelo 8, 10, 12 y 16 kW



| MODELO | THME-06AM | THME-08AM | THME-10AM | THME-12AM | THME-16AM |
|-------------|----------------|----------------|----------------|----------------|----------------|
| REFERENCIA | 96232006 | 96232008 | 96232010 | 96232012 | 96232016 |
| RENDIMIENTO | 6 kW | 8 kW | 10 kW | 12 kW | 16 kW |
| COP (MÁX.) | 4,95 | 5,15 | 4,95 | 4,95 | 4,50 |
| TENSIÓN | 230 V~ | 230 V~ | 230 V~ | 230 V~ | 230 V~ |
| DIMENSIONES | 130x72x43 cm | 139x87x53 cm | 139x87x53 cm | 139x87x53 cm | 139x87x53 cm |
| PESO | 86 kg | 105 kg | 105 kg | 129 kg | 129 kg |
| CÓD. EAN | 8432336935428 | 8432336935442 | 8432336935503 | 8432336935466 | 8432336935480 |
| P.V.R. | 4.850 € | 5.140 € | 5.430 € | 6.520 € | 6.920 € |

FANCOILS

Instalación mural FGS-40DC

Instalación suelo / techo FG-68CM



FGS-40DC



FG-68CM

| MODELO | FGS-40DC | FG-68CM |
|--------------------|-----------------|---------------|
| REFERENCIA | 96234005 | 96224000 |
| CAPACIDAD EN FRÍO | 3810 W | 3600 W |
| CAPACIDAD EN CALOR | 4300 W | 8500 W |
| TENSIÓN | 230 V~ | 230 V~ |
| DIMENSIONES | 91,5x29x23,5 cm | 84x69,5x24 cm |
| PESO EMBALADO | 16 kg | 34 kg |
| CÓD. EAN | 8432336600647 | 8432336600630 |
| P.V.R. | 505 € | 523 € |

DEPÓSITO DE INERCIA

| MODELO | DEPÓSITO DE INERCIA |
|------------------|---------------------|
| REFERENCIA | 96200100 |
| CAPACIDAD | 100 L |
| PÉRDIDA DE CALOR | 65 W |
| ALTURA | 107 cm |
| DIÁMETRO | 46 cm |
| PESO | 32 kg |
| CÓD. EAN | 8432336935152 |
| P.V.R. | 595 € |



DEPÓSITO INTERACUMULADOR ACS

| MODELO | MTG-201 |
|---------------------------|----------------|
| REFERENCIA | 96200201 |
| CAPACIDAD | 200 L |
| KIT ELÉCTRICO | 3000 W |
| SUPERFICIE DE INTERCAMBIO | 2,2 m² |
| TENSIÓN | 230 V~ |
| DIÁMETRO | 53 cm |
| ALTURA | 162 cm |
| PESO | 78 kg |
| CÓD. EAN | 8432336935022 |
| P.V.R. | 1.790 € |

Incluye kit eléctrico montado.



Haz tu propio cálculo de aerotermia

Te lo ponemos fácil

www.calculadoradecalefaccion.es



CS3

CORTINA DE AIRE BLANCA TIPO SPLIT

Especial hostelería, comercios y edificios públicos



| MODELO | CS3-920 | CS3-1200 |
|-------------------------|---------------|----------------|
| REFERENCIA | 96250005 | 96250010 |
| POTENCIA DE VENTILACIÓN | 200-230 W | 260-290 W |
| FLUJO DE AIRE | 900-1100 m³/h | 1200-1500 m³/h |
| VELOCIDAD DEL AIRE | 13-16 (m/s) | 13-16 (m/s) |
| NIVEL SONORO | <49-52 dB | <50-53 dB |
| TENSIÓN / ALIMENTACIÓN | 230 V~ | 230 V~ |
| ANCHO | 920 mm | 1200 mm |
| ALTO | 225 mm | 225 mm |
| FONDO | 212 mm | 212 mm |
| PESO EMBALADO | 14,5 kg | 16,5 kg |
| CÓD. EAN | 8432336060007 | 8432336060021 |
| P.V.R. | 189 € | 219 € |



Mando a distancia incluido

C6GP

CORTINA DE AIRE CON CALEFACCIÓN

Especial hostelería, comercios y edificios públicos



| MODELO | C6GP-1200 |
|-------------------------|-----------------|
| REFERENCIA | 96250015 |
| POTENCIA DE VENTILACIÓN | 260 - 290 W |
| POTENCIA DE CALEFACCIÓN | 2 - 4 - 6 kW |
| FLUJO DE AIRE | 1900-2100 m³/h |
| VELOCIDAD DEL AIRE | 7,5 - 8,5 (m/s) |
| NIVEL SONORO | <60-62 dB |
| TENSIÓN / ALIMENTACIÓN | 230 V~ |
| ANCHO | 1200 mm |
| ALTO | 247 mm |
| FONDO | 218 mm |
| PESO EMBALADO | 21 kg |
| CÓD. EAN | 8432336060045 |
| P.V.R. | 449 € |



Mando a distancia incluido

AIRE ACONDICIONADO PORTÁTIL **BERING UV**

Enfría y ofrece aire limpio con luz ultravioleta



| MODELO | BERING UV9000 | BERING UV12000 |
|------------------------------|-------------------|-------------------|
| REFERENCIA | 90920009 | 90920012 |
| CAPACIDAD DE REFRIGERACIÓN | 2250 fg/h | 3000 fg/h |
| CONSUMO NOMINAL | 1000 W | 1346 W |
| CLASIFICACIÓN ENERGÉTICA | A | A |
| TENSIÓN | 230 V ~ | 230 V ~ |
| CAUDAL DE AIRE | 380 m³/h | 380 m³/h |
| CAPACIDAD DE DESHUMIFICACIÓN | 1 l/h | 1,2 l/h |
| NIVEL DE RUIDO MÁXIMO | 65 dB | 65 dB |
| TEMPORIZADOR | 0-24 horas | 0-24 horas |
| DIMENSIONES | 44 x 35 x 71,5 cm | 44 x 35 x 71,5 cm |
| PESO EMBALADO | 28 kg | 29 kg |
| CÓD. EAN | 8432336933004 | 8432336933028 |
| P.V.R. | 399 € | 490 € |



Aire limpio
y desinfectado



Mando a
distancia
incluido

CLIMATIZADOR EVAPORATIVO PORTÁTIL **BRISS ULTRAVIOLETA**

Refresca y ofrece aire limpio con luz ultravioleta

| MODELO | BRISS UV |
|------------------------|-------------------|
| REFERENCIA | 90920035 |
| POTENCIA | 70 W |
| TENSIÓN | 230 V ~ |
| CAUDAL DE AIRE | 1400 m³/h |
| CAPACIDAD DEL DEPÓSITO | 7 L |
| TEMPORIZADOR | 0-7 horas |
| DIMENSIONES | 33,5 x 31 x 78 cm |
| PESO EMBALADO | 9,3 kg |
| CÓD. EAN | 8432336933066 |
| P.V.R. | 196 € |



Aire limpio
y desinfectado



Mando a
distancia
incluido

VENTUR

VENTILADOR DE TECHO
CON LUZ LED



Mando a
distancia
incluido



| MODELO | REFERENCIA | DIÁMETRO | VELOCIDADES | CAUDAL (m³/h) | LUZ LED | COLORES SELECCIONABLES | PESO EMBALADO | CÓD. EAN | P.V.R. |
|-----------|------------|----------|-------------|------------------|------------|---------------------------|------------------|---------------|--------|
| VENTUR DC | 90920065 | 132 cm | 6 | 6.000-12.900 | 22 W | Cálida, Neutra y Fría | 6 kg | 8432336933202 | 99 € |

VARYS

VENTILADOR DE TECHO
CON LUZ LED Y
ASPAS RETRÁCTILES



Mando a
distancia
incluido



| MODELO | REFERENCIA | DIÁMETRO | VELOCIDADES | CAUDAL (m³/h) | LUZ LED | COLORES SELECCIONABLES | PESO EMBALADO | CÓD. EAN | P.V.R. |
|----------|------------|----------|-------------|------------------|------------|---------------------------|------------------|---------------|--------|
| VARYS DC | 90920060 | 107 cm | 6 | 7.140-11.580 | 36 W | Cálida, Neutra y Fría | 7,5 kg | 8432336933189 | 111 € |

HORECA

V-25 DC

VENTILADOR DE TECHO
HORECA



Mando a
distancia
incluido



| MODELO | REFERENCIA | DIÁMETRO | VELOCIDADES | CAUDAL (m³/h) | POTENCIA MOTOR DC | PESO EMBALADO | CÓD. EAN | P.V.R. |
|---------|------------|----------|-------------|------------------|----------------------|------------------|---------------|--------|
| V-25 DC | 90920070 | 203 cm | 6 | 13.252-15.291 | 80 W | 16,5 kg | 8432336933226 | 220 € |



VENTILADOR NEBULIZADOR PORTÁTIL **BRUME**

Refresca y nebuliza vapor de agua

| MODELO | BRUME |
|-------------------------|-------------------------------|
| REFERENCIA | 90920055 |
| POTENCIA | 75W |
| TENSIÓN | 230 V~ |
| TEMPORIZADOR | 0,5-7,5 horas |
| MODOS DE FUNCIONAMIENTO | Normal, Brisa natural y Sleep |
| DEPÓSITO DE AGUA | 2,8 L |
| HORAS DE NEBULIZACIÓN | hasta 8 horas |
| DIMENSIONES | 43 x 40 x 125 cm |
| PESO EMBALADO | 8,2 kg |
| CÓD. EAN | 8432336933165 |
| P.V.R. | 81 € |



Mando a
distancia
incluido

VENTILADOR INALÁMBRICO DE BAJO CONSUMO **BELOC**

Ventilador de pie silencioso con batería recargable

| MODELO | BELOC |
|-----------------------------|--------------------------|
| REFERENCIA | 90920020 |
| POTENCIA | 27 W |
| ALIMENTACIÓN | Cargador 230 V~ incluido |
| CAUDAL DE AIRE | 1400 m³/h |
| DISTANCIA DEL FLUJO DE AIRE | 10 m |
| OSCILACIÓN HORIZONTAL | 0 - 90° |
| OSCILACIÓN VERTICAL | 0 - 105° |
| NIVEL DE RUIDO | 13 dB |
| TEMPORIZADOR | 0-7 horas |
| DIMENSIONES | 34 x 34 x (51 - 88) cm |
| PESO EMBALADO | 5,7 kg |
| CÓD. EAN | 8432336933042 |
| P.V.R. | 170 € |



VENTILADOR INALÁMBRICO DE BAJO CONSUMO **VENSO**

Ventilador de suelo silencioso con batería recargable

| MODELO | VENSO DC |
|----------------------------|--------------------------------------|
| REFERENCIA | 90920045 |
| POTENCIA | 18W |
| TENSIÓN/ALIMENTACIÓN | 5VDC 3A / 9VDC 2A / 12VDC 1,5A (Max) |
| BATERÍA | Li-ion 12.000 mAh |
| HORAS DE AUTONOMÍA | hasta 10 horas |
| VELOCIDADES | 9 |
| OSCILACIÓN VERTICAL MANUAL | 360° |
| DIMENSIONES | 39 x 16 x 39 cm |
| PESO EMBALADO | 3,5 kg |
| CÓD. EAN | 8432336933127 |
| P.V.R. | 62 € |



VENTILADOR DE BAJO CONSUMO **VAERA**

Silencioso, práctico y eficiente

| MODELO | VAERA DC |
|-------------------------|--------------------------|
| REFERENCIA | 90920040 |
| POTENCIA | 26 W |
| TENSIÓN | 230 V~ |
| TEMPORIZADOR | 1-8 horas |
| VELOCIDADES | 12 |
| MODOS DE FUNCIONAMIENTO | Eco, Baby y Boost |
| OSCILACIÓN HORIZONTAL | 45 - 90° |
| OSCILACIÓN VERTICAL | 45 - 90° |
| DIMENSIONES | 34 x 33 x (57 - 95,5) cm |
| PESO EMBALADO | 4,7 kg |
| CÓD. EAN | 8432336933103 |
| P.V.R. | 117 € |



Mando a distancia incluido

VENTILADOR DE BAJO CONSUMO **VANTIC**

Silencioso, práctico y eficiente

| MODELO | VANTIC DC |
|----------------------------------|-------------------------|
| REFERENCIA | 90920050 |
| POTENCIA | 30W |
| TENSIÓN | 230 V~ |
| TEMPORIZADOR | 1-7 horas |
| VELOCIDADES | 6 |
| OSCILACIÓN HORIZONTAL AUTOMÁTICA | 60° |
| OSCILACIÓN VERTICAL MANUAL | 45° |
| DIMENSIONES | 35 x 35 x (70 - 100) cm |
| PESO EMBALADO | 4,6 kg |
| CÓD. EAN | 8432336933141 |
| P.V.R. | 74 € |



Mando a distancia incluido



G CONTROL HUB USB

Centralita USB para control y gestión de equipos de calefacción vía wifi

| MODELO | G CONTROL HUB USB | RECOMENDADO |
|------------------|-------------------|---------------------------------------|
| REFERENCIA | 90000125 | |
| TIPO DE CONEXIÓN | WIFI 2.4 GHz | |
| ANTENA INTEGRADA | 868 MHz | - Emisores con control wifi Ingenium. |
| DIMENSIONES | 7x2,4x0,8 cm | - Acumuladores Ecombi. |
| ALIMENTACIÓN | USB | - Termo eléctrico solar wifi. |
| CÓD. EAN | 8432336611261 | |
| P.V.R. | | 60 € |



G CONTROL HUB EU

Centralita para control y gestión de equipos de calefacción vía wifi

| MODELO | G CONTROL HUB EU | RECOMENDADO |
|------------------|---------------------------|---------------------------------------|
| REFERENCIA | 90000095 | |
| ALIMENTACIÓN | Adaptador 230 V~ incluido | - Emisores con control wifi Ingenium. |
| ANTENA INTEGRADA | 868 MHz RF | - Acumuladores Ecombi. |
| CABLE ETHERNET | 0,5 m (incluido) | - Termo eléctrico solar wifi. |
| CÓD. EAN | 8432336611100 | |
| P.V.R. | | 70 € |



SOLAR BOX

Conjunto centralita USB y dos medidores de potencia

| MODELO | SOLAR BOX USB | RECOMENDADO |
|----------------------------|-------------------|--|
| REFERENCIA | 90000135 | |
| TIPO DE CONEXIÓN | WIFI 2.4 GHz | |
| ALIMENTACIÓN | 230 V~ | - Acumuladores de calor solar Ecombi. |
| INSTALACIÓN RACIONALIZADOR | Carril DIN 35 | - Termo eléctrico solar wifi. |
| ANCHURA RACIONALIZADOR | 1 módulo de 18 mm | |
| CÓD. EAN CONJUNTO | 8432336611308 | Incluye TI (Transformador de intensidad máx. 80 A) |
| P.V.R. | | 180 € |



MANAGER BOX

Conjunto centralita USB y racionalizador para control dinámico de la potencia

| MODELO | MANAGER BOX | RECOMENDADO |
|----------------------------|-------------------|--|
| REFERENCIA | 90000150 | |
| TIPO DE CONEXIÓN | WIFI 2.4 GHz | |
| ALIMENTACIÓN | 230 V~ | - Emisores con control wifi Ingenium. |
| INSTALACIÓN RACIONALIZADOR | Carril DIN 35 | - Acumuladores Ecombi. |
| ANCHURA RACIONALIZADOR | 1 módulo de 18 mm | - Termo eléctrico solar wifi. |
| CÓD. EAN CONJUNTO | 8432336611360 | Incluye TI (Transformador de intensidad máx. 80 A) |
| P.V.R. | | 117 € |



Incluye
G CONTROL HUB USB

CTM21 WIFI

Cronotermostato de ambiente para calderas con conexión wifi.

Sistema G Control a través de centralita USB

| MODELO | CTM21 WIFI* | RECOMENDADO |
|------------------|------------------------------|--|
| REFERENCIA | 90000130 | - Aerotermia. |
| TIPO DE CONEXIÓN | WIFI 2.4 GHz | - Calderas modulantes Mattira mixtas y solo calefacción. |
| ALIMENTACIÓN | 2 baterías AA (no incluidas) | - Caldera de Alta Potencia CPE. |
| DIMENSIONES | 13,4x8x2 cm | - Válido para la mayoría de calderas del mercado. |
| CÓD. EAN | 8432336611285 | - Acumuladores ADL. |
| P.V.R. | | 164 € |

*El cronotermostato se conecta por cable al equipo.



Incluye
G CONTROL HUB EU

CTM20 WIFI

Cronotermostato de ambiente para calderas con conexión wifi.

Sistema G Control a través de centralita estándar

| MODELO | CTM20 WIFI* | RECOMENDADO |
|--------------|------------------------------|--|
| REFERENCIA | 90000115 | - Aerotermia. |
| ALIMENTACIÓN | 2 baterías AA (no incluidas) | - Calderas modulantes Mattira mixtas y solo calefacción. |
| DIMENSIONES | 13,4x8x2 cm | - Caldera de Alta Potencia CPE. |
| CÓD. EAN | 8432336611223 | - Válido para la mayoría de calderas del mercado. |
| P.V.R. | | - Acumuladores ADL. |
| | | 183 € |

*El cronotermostato se conecta por cable al equipo.



CTP10 Cronotermostato de ambiente con hilos

| MODELO | CTP10 | RECOMENDADO |
|--------------|----------------------------|--|
| REFERENCIA | 90000020 | - Acumulador Dinámico ADL. |
| ALIMENTACIÓN | 2 baterías AAA (incluidas) | - Calderas modulantes Mattira mixtas y solo calefacción. |
| DIMENSIONES | 13,4x8x2 cm | - Caldera de Alta Potencia CPE. |
| CÓD. EAN | 8432336610653 | - Válido para la mayoría de calderas del mercado. |
| P.V.R. | | 60 € |



X2D Cronotermostato de ambiente por radiofrecuencia sin hilos (Emisor y receptor)

| MODELO | E-X2D (emisor) | R-X2D (receptor) | RECOMENDADO |
|--------------|----------------------------|------------------|--|
| REFERENCIA | 90000030 | 90000040 | - Acumulador Dinámico ADL. |
| ALIMENTACIÓN | 2 baterías AAA (incluidas) | | - Calderas modulantes Mattira mixtas y solo calefacción. |
| DIMENSIONES | 13,4x8x2 cm | 13,5 cm | - Caldera de Alta Potencia CPE. |
| CÓD. EAN | 8432336610752 | 8432336610776 | - Válido para la mayoría de calderas del mercado. |
| P.V.R. | 85 € | 67 € | |



TA3 Termostato de ambiente analógico clásico

| MODELO | TA3 | RECOMENDADO |
|-------------|-----------------|--|
| REFERENCIA | 90000014 | - Acumulador Dinámico ADL. |
| REGULACIÓN | +5 °C a +30 °C | - Calderas modulantes Mattira mixtas y solo calefacción. |
| SALIDA | Máx. 10A, 230V~ | - Caldera de Alta Potencia CPE. |
| DIMENSIONES | 8,5x8,5x5 cm | - Válido para la mayoría de calderas del mercado. |
| CÓD. EAN | 8432336610516 | |
| P.V.R. | | 17 € |



TA4D Termostato de ambiente digital

| MODELO | TA4D | RECOMENDADO |
|--------------|----------------------------|--|
| REFERENCIA | 90000075 | - Acumulador Dinámico ADL. |
| REGULACIÓN | en pasos de 0,5 °C | - Calderas modulantes Mattira mixtas y solo calefacción. |
| SALIDA | Máx. 2A, 230V~ | - Caldera de Alta Potencia CPE. |
| ALIMENTACIÓN | 2 baterías AAA (incluidas) | - Válido para la mayoría de calderas del mercado. |
| DIMENSIONES | 8x8x2,46 cm | |
| CÓD. EAN | 8432336610271 | |
| P.V.R. | | 32 € |



G CONTROL PM Racionalizador de potencia

| MODELO | G CONTROL PM | RECOMENDADO |
|--------------|-------------------|---------------------------------------|
| REFERENCIA | 90000105 | - Emisores con control wifi Ingenium. |
| ALIMENTACIÓN | 230 V~ | - Acumuladores Ecombi. |
| INSTALACIÓN | Carril DIN 35 | |
| ANCHURA | 1 módulo de 18 mm | |
| CÓD. EAN | 8432336611148 | |
| P.V.R. | | 74 € |



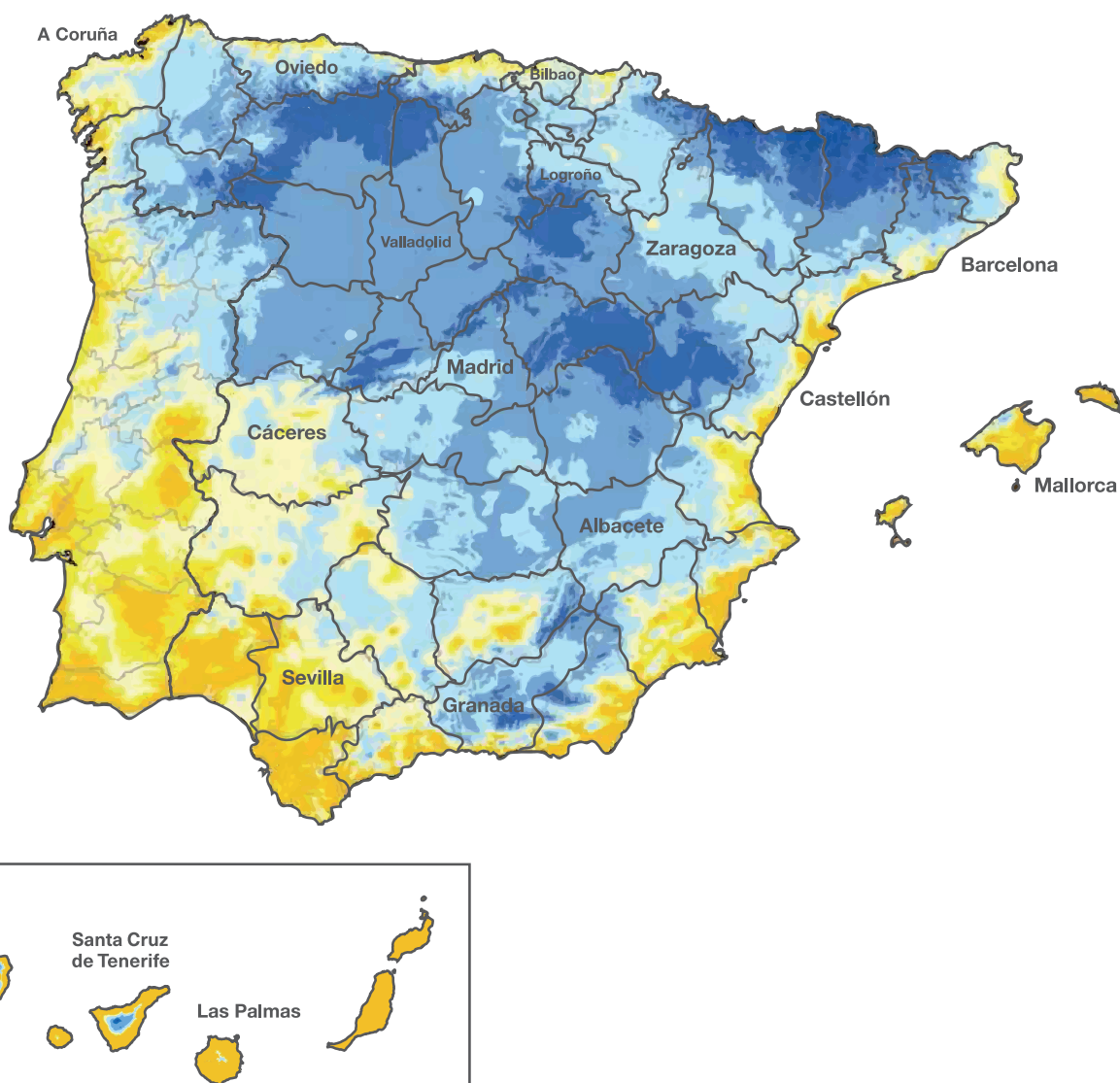
SONDA EXTERIOR Activa la función autorregulación en calderas eléctricas MATTIRA

| MODELO | SONDA EXTERIOR | RECOMENDADO |
|-------------------|-----------------|--------------------------------|
| REFERENCIA | 90000088 | - Calderas modulantes Mattira. |
| RANGO TEMPERATURA | -40 °C a +80 °C | |
| MATERIAL EXTERIOR | Polycarbonato | |
| SONDA | NTC | |
| COLOR | GRIS | |
| MEDIDAS | 95 x 80 x 45 mm | |
| CÓD. EAN | 8432336611049 | |
| P.V.R. | | 24 € |

Elige el sistema de calefacción que mejor se ajuste a la vivienda.
Calcula el tamaño del equipo adecuado para cada estancia.

Tablas de cálculo para instalaciones de acumuladores de calor, emisores eléctricos, cerámicos y convectores

En el mapa climático, identifica el color de la zona donde se encuentre ubicada la vivienda. En la tabla correspondiente al sistema de calefacción elegido, se encuentran los distintos modelos y tamaños existentes. Para cada uno de ellos, la tabla muestra según el color antes seleccionado, la superficie máxima recomendada que puede tener la estancia a calefactar.



Superficies máximas recomendadas de las estancias a calefactar

| TABLA 1 | | ACUMULADORES ECOMBI SOLAR | | | |
|-------------|-------------------|---------------------------|-------------------|-------------------|-------------------|
| ECO15 SOLAR | 11 m ² | 10 m ² | 9 m ² | 8 m ² | 7 m ² |
| ECO20 SOLAR | 13 m ² | 12 m ² | 11 m ² | 10 m ² | 9 m ² |
| ECO30 SOLAR | 17 m ² | 16 m ² | 15 m ² | 14 m ² | 13 m ² |
| ECO40 SOLAR | 26 m ² | 24 m ² | 22 m ² | 20 m ² | 18 m ² |

| TABLA 2 | | ACUMULADORES ECOMBI PRO | | | |
|-----------|-------------------|-------------------------|-------------------|-------------------|-------------------|
| ECO15 PRO | 11 m ² | 10 m ² | 9 m ² | 8 m ² | 7 m ² |
| ECO20 PRO | 13 m ² | 12 m ² | 11 m ² | 10 m ² | 9 m ² |
| ECO30 PRO | 17 m ² | 16 m ² | 15 m ² | 14 m ² | 13 m ² |
| ECO40 PRO | 26 m ² | 24 m ² | 22 m ² | 20 m ² | 18 m ² |

| TABLA 3 | | ACUMULADORES ECOMBI ARC | | | |
|-----------|-------------------|-------------------------|-------------------|-------------------|-------------------|
| ECO10 ARC | 10 m ² | 9 m ² | 8 m ² | 7 m ² | 6 m ² |
| ECO20 ARC | 17 m ² | 15 m ² | 14 m ² | 13 m ² | 12 m ² |
| ECO30 ARC | 25 m ² | 23 m ² | 21 m ² | 20 m ² | 18 m ² |
| ECO40 ARC | 33 m ² | 30 m ² | 28 m ² | 27 m ² | 25 m ² |

| TABLA 4 | | ACUMULADORES DINÁMICOS ADL | | | |
|----------|-------------------|----------------------------|-------------------|-------------------|-------------------|
| ADL-2012 | 17 m ² | 15 m ² | 14 m ² | 13 m ² | 12 m ² |
| ADL-3018 | 25 m ² | 23 m ² | 21 m ² | 20 m ² | 18 m ² |
| ADL-4024 | 33 m ² | 30 m ² | 28 m ² | 27 m ² | 25 m ² |

| TABLA 5 | | EMISORES, CERÁMICOS Y CONVECTORES ELÉCTRICOS | | | |
|---------|-------------------|--|-------------------|-------------------|-------------------|
| 500 W | 10 m ² | 9 m ² | 8 m ² | 7 m ² | 6 m ² |
| 750 W | 14 m ² | 12 m ² | 11 m ² | 10 m ² | 9 m ² |
| 1000 W | 18 m ² | 16 m ² | 15 m ² | 13 m ² | 12 m ² |
| 1250 W | 23 m ² | 20 m ² | 19 m ² | 17 m ² | 15 m ² |
| 1500 W | 27 m ² | 24 m ² | 22 m ² | 20 m ² | 18 m ² |
| 2000 W | 36 m ² | 32 m ² | 29 m ² | 27 m ² | 24 m ² |

Si se trata de un dormitorio, se puede calefactar un 20% más de superficie.
Estos datos son orientativos. Existe una calculadora de calefacción que proporciona resultados más detallados.

NUESTRA RECOMENDACIÓN

www.calculadoradecalefaccion.es

CALCULADORA DE CALEFACCIÓN

Escanea este código para acceder a la calculadora y dimensionar con todo detalle la instalación de calefacción





ELNUR GABARRON®

ELNUR S.A.

elnur@elnur.es

Tel.: +34 91 628 14 40

www.elnurgabarron.es

www.calculadoradecalefaccion.es



ER-4706/1999



GA-2002/0284



® Todos los derechos reservados. ELNUR, S.A. se reserva el derecho a realizar cualquier modificación técnica sin previo aviso. Los precios de venta recomendados incluyen los costes derivados de la gestión de los RAEE. Impuestos no incluidos. Los precios de venta también podrán ser modificados sin previo aviso. Referencia Tarifa: 20-40200-0925